



MUNICÍPIO DE PONTE DE LIMA

Praça do República - 4990-062 Ponte de Lima - Tel. 258 900 400 - Fax. 258 900 424
web: www.cm-pontedelima.pt mail: geral@cm-pontedelima.pt



DEP - Divisão de Estudos e Planeamento (SIG - Sistemas de Informação Geográfica)

TOPONÍMIA E NÚMEROS DE POLÍCIA DO CONCELHO DE PONTE DE LIMA

Rua/Lugar: Travessa da Fonte Dama

Freguesia: Gemieira

Descrição:

ORTOFOTOMAPA (ano 2015)

Aprovado em Reunião de Câmara de 30 de julho de 2018

GEM081 - Travessa da Fonte Dama



Escala 1:2500

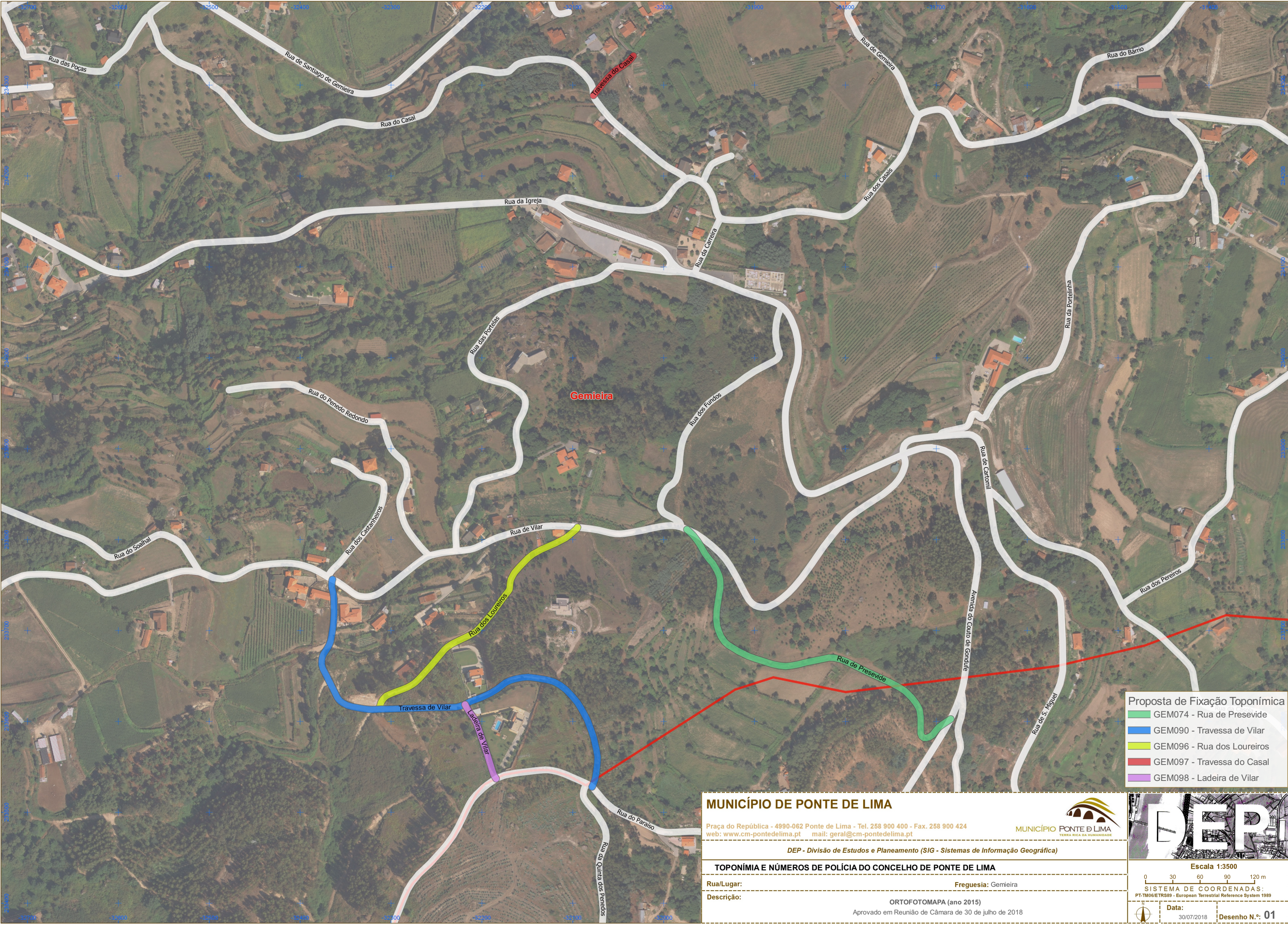
0 20 40 60 80 m

SISTEMA DE COORDENADAS:
PT-TM06/ETRS89 - European Terrestrial Reference System 1989

Data:

30/07/2018

Desenho N.º: 01



Proposta de Fixação Toponímica

- GEM074 - Rua de Presevide
- GEM090 - Travessa de Vilar
- GEM096 - Rua dos Loureiros
- GEM097 - Travessa do Casal
- GEM098 - Ladeira de Vilar

MUNICÍPIO DE PONTE DE LIMA

Praça do República - 4990-062 Ponte de Lima - Tel. 258 900 400 - Fax. 258 900 424
web: www.cm-pontedelima.pt mail: geral@cm-pontedelima.pt



DEP - Divisão de Estudos e Planeamento (SIG - Sistemas de Informação Geográfica)

TOPONÍMIA E NÚMEROS DE POLÍCIA DO CONCELHO DE PONTE DE LIMA

Rua/Lugar: Freguesia: Gemieira

Descrição: ORTOFOTOMAPA (ano 2015)
Aprovado em Reunião de Câmara de 30 de julho de 2018



Escala 1:3500

0 30 60 90 120 m

SISTEMA DE COORDENADAS:
PT-TM06/ETRS89 - European Terrestrial Reference System 1989

Data: 30/07/2018

Desenho N.º: 01