



# Ponte de Lima

Agenda Cultural  
Maio de 2015

# Espectáculos



## + Música | Nuno Prata

1 maio – Teatro Diogo Bernardes – 22h00 (Org. MPL)



## + Música | Cochaïse

2 maio – Teatro Diogo Bernardes – 22h00 (Org. MPL)

## “Um Namoro Engraçado”

**Grupo de Teatro da Casa do Povo de Freixo** (Apoio MPL)

- 9 maio – Centro Social e Paroquial da Correlhã – 21h30
- 10 maio – Salão da Junta de Freguesia de Estorãos – 16h00
- 23 maio – Salão da Junta de Freguesia de Sá – 21h30
- 30 maio – Salão da Junta de Freguesia de Bertíandós – 21h30

# Desafios

## Encontro Nacional de Tocadores de Concertina e Cantadores ao Desafio

9 e 10 maio

### Danças Ocultas

9 maio – 22h00 – Teatro Diogo Bernardes

### Rugas pela vila e atuações no Palco DESAFIOS

10 maio – 10h30 e 14h30 – Avenida dos Plátanos

## Lendas do Alto Minho “Magníficos”

### Duplaface Companhia das Artes, GACEL, Grupo de Teatro da Casa do Povo de Freixo e Unhas do Diabo

16 maio – 22h00 – Avenida dos Plátanos

Direção Artística: Radar 360° – António Oliveira e Julieta Rodrigues (Produção Comédias do Minho e MPL)

## + Música | Marta Hugon

29 maio – Teatro Diogo Bernardes – 22h00 (Org. MPL)

## + Música | Banda de Música de Estorãos

31 maio – Teatro Diogo Bernardes – 16h00 (Org. MPL)



Foto: José Maria Barroso

# Desafios

9 e 10 de maio 2015 | Ponte de Lima

Encontro Nacional de Tocadores de Concertina e Cantadores ao Desafio

## 9 de maio

10h30 | Museu do Brinquedo Português

### Inauguração da Exposição

"DESAFIOS - Encontro Nacional de Tocadores de Concertina e Cantadores ao Desafio"

14h00 | Auditório Rio Lima (Centro Comercial Rio Lima)

### Tertúlia "Concertinas e Desgarradas: narrativas"

Oradores: José Machado, Artur Fernandes, Barros Lopes, rapper NTS, entre outros

22h00 | Teatro Diogo Bernardes

Concerto "Danças Ocultas" Preço: € 3 M/3

## 10 de maio

9h30 | Teatro Diogo Bernardes

### Abertura do Secretariado

10h30 às 20h00 | Avenida dos Plátanos

### Encontro Nacional de Tocadores de Concertina e Cantadores ao Desafio

Rugos pela vila e atuações no Palco DESAFIOS

Inscrições até ao dia 4 de maio, através de ficha de inscrição própria

CO-ORGANIZAÇÃO



Apoios



# Exposições

---

## **Exposição Permanente de Arte Sacra**

Museu dos Terceiros de 3.<sup>a</sup> feira a domingo das 10h00 às 12h30 e das 14h00 às 18h00

---

## **Exposição Permanente do Centro de Interpretação Ambiental (Lagoas)**

Centro de Interpretação Ambiental (Lagoas) de 2.<sup>a</sup> a 6.<sup>a</sup> feira das 8h00 às 12h00 e das 13h00 às 17h00  
| encerrado aos sábados, domingos e feriados

---

## **Exposição Permanente: 100 Anos de Brinquedos Portugueses**

Museu do Brinquedo Português de 3.<sup>a</sup> feira a domingo das 10h00 às 12h30 e das 14h00 às 18h00

---

## **Exposição “O Fim da Clausura | Os últimos anos de funcionamento da Cadeia Velha de Ponte de Lima”, de Joana Rodrigues da Silva em parceria com a Faculdade de Belas Artes da Universidade do Porto**

Até 2 maio – Torre da Cadeia Velha de 2.<sup>a</sup> feira a sábado das 9h30 às 13h00 e das 14h00 às 17h30 (Apoio MPL)

---

## **Exposição “Convento de Vale de Pereiras – 500 anos de Clarissas em Ponte de Lima”**

Até 30 junho – Museu dos Terceiros de 3.<sup>a</sup> feira a domingo das 10h00 às 12h30 e das 14h00 às 18h00

---

## **Exposição “A arte do desenho pela mão do limiano Justino Valente”**

Até 31 julho – Biblioteca Municipal de 2.<sup>a</sup> feira de tarde a 6.<sup>a</sup> feira das 10h00 às 12h30 e das 14h00 às 18h30,

---



### **Exposição “SORRIA LISMOS...” de Alua Pólen**

7 a 19 maio – Torre da Cadeia Velha de 2.<sup>a</sup> feira a sábado das 9h30 às 13h00 e das 14h00 às 17h30  
(Apoio MPL)

### **Exposição “Desafios – Encontro Nacional de Tocadores de Concertina e Cantadores ao Desafio”**

9 maio a 30 junho – Museu do Brinquedo Português de 3.<sup>a</sup> feira a domingo das 10h00 às 12h30 e das 14h00 às 18h00  
(Org. MBP, MPL e INATEL)

### **Exposição de homenagem a autores de Língua Portuguesa**

**Exposição Documental alusiva  
ao “Dia do Autor Português”**  
22 a 30 maio – Biblioteca Municipal de 2.<sup>a</sup> feira de tarde a 6.<sup>a</sup> feira das 10h00 às 12h30 e das 14h00 às 18h30, sábados das 10h00 às 12h30  
(Org. BMPL)

### **Exposição “100 Anos de História do Crédito Agrícola – Caixa do Noroeste”**

23 maio a 7 junho – Torre da Cadeia Velha de 2.<sup>a</sup> feira a sábado das 9h30 às 13h00 e das 14h00 às 17h30  
(Apoio MPL)

# Outras Atividades

---

## **Visitas Guiadas ao Museu dos Terceiros**

De 3.ª feira a domingo  
(por marcação)

---

## **Visitas Guiadas ao Museu do Brinquedo Português**

De 3.ª feira a domingo  
(por marcação)

---

## **Organização de Festas de Aniversário | Museu do Brinquedo Português**

geral@museubrinquedoportugues.com  
(por marcação)

---

## **Um Livro... Um Filme**

Biblioteca Municipal  
Maio: "Chocolate"

---

## **Atividades do Projeto Envelhecimento Ativo Caminhadas às 14h30**

5 maio – Senhora da Boa Morte

19 maio – Castro de Santo Estêvão (Org. Unidade de Cuidados na Comunidade)

---

## **Desafio Jovem**

8 maio – Expolima

---

## **Conferência | 3.º Ciclo de Conferências sobre Educação Online**

**"Redes Sociais em Educação para a Saúde: O caso da prevenção do consumo de substâncias psicoativas"**

16 maio – Biblioteca Municipal – 11h00 (Org. CLA da UAb Ponte de Lima)

---

## **Comemoração do Dia Internacional dos Museus**

Noite de 16 para 17 maio  
– visitas guiadas gratuitas aos espaços museológicos

---

## **Recolha de Sangue na Escola António Feijó**

17 maio das 9h00 às 13h00

Contacto: 258 943 396

(Org. Associação de Dadores de Sangue de Ponte de Lima)

---

## **Ciclo de Cinema para Seniores "Trabalhos Agrícolas"**

27 maio – Biblioteca Municipal – 14h30

---

I Convenção Nacional do

# Património Histórico-Cultural

20 de maio de 2015

Teatro Diogo Bernardes

Ponte de Lima

CONGRESSO WORLD URBAN PARKS 2015

9º CONGRESSO IBERO-AMERICANO  
DE PARQUES E JARDINS PÚBLICOS  
– PARJAP PORTUGAL 2015

**Parques e Jardins Inteligentes**

Ponte de Lima - Expolima

26 a 30 Maio 2015



**AEPJP**  
9.º Congresso  
Ibero-Americano  
de Parques e  
Jardins Públicos

**Feira dos Espaços Verdes  
de Ponte de Lima**

Ponte de Lima - Expolima  
26 a 30 Maio 2015



**ABERTURA DO 11.º FESTIVAL  
INTERNACIONAL DE JARDINS  
DE PONTE DE LIMA**

**29 MAIO – 17H00**

**A ÁGUA NO JARDIM**

[www.festivaldejardins.cm-pontedelima.pt](http://www.festivaldejardins.cm-pontedelima.pt)

# Para os Mais Pequenos

## Lagoas

**Visitas Livres à Quinta Pedagógica de Pentieiros e à Área de Paisagem Protegida das Lagoas de Bertandos e S. Pedro de Arcos**

**Visitas Guiadas aos Percursos Pedestres das Lagoas de Bertandos e S. Pedro de Arcos e à Quinta Pedagógica de Pentieiros**  
(por marcação)

**Atividades na Quinta Pedagógica de Pentieiros**  
(por marcação)

**Atividades Equestres nas Lagoas – Volteio Equestre, Passeio a Cavalo e de Charrete, Aulas de Iniciação à Equitação**  
(por marcação)



**Dia Internacional da Biodiversidade**  
**Concurso “A Luz e a Biodiversidade do Planeta Terra”**

22 maio – Centro de Interpretação Ambiental (Lagoas) – Destinatários: Jardins-de-Infância e 1.º e 2.º ano  
[www.lagoas.cm-pontedelima.pt](http://www.lagoas.cm-pontedelima.pt)

## Museu dos Terceiros

**Visitas Guiadas ao Museu dos Terceiros, para o Público Escolar** (por marcação)

**Área Projeto “Agricultura Familiar” – Jogo do Francisco Agricultor**

### Visitas

**Alunos do Jardim-de-Infância**  
*Pintura, Coleção Paramentaria (vestir o frade), Tesouro Escondido e Corpo Humano e Atividade Física*

**Alunos do 1.º Ciclo**  
*Pintura, Heráldica e Tesouro Escondido*  
(por marcação)





## Arquivo Municipal

### Visitas Guiadas ao Arquivo Municipal

(por marcação)

#### Atividades educativas

- Teatrinho de Fantoques  
“D. Teresa fez vila o lugar de Ponte”
- Oficina “O Retrato da Rainha D. Teresa”
- Oficina “A Coroa da Rainha D. Teresa”
- Arquivista por um dia
- Artes e ofícios: os saberes e as artes tradicionais
- A caça ao documento no reino da informação  
(por marcação)



## Biblioteca Municipal

### Visitas Guiadas “Vem conhecer a tua Biblioteca”

(por marcação)

#### Atividades Lúdico-Pedagógicas

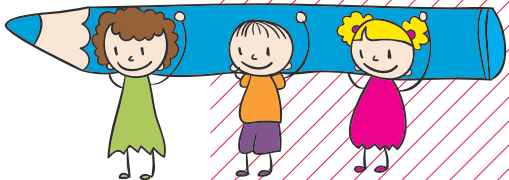
Desenho e pintura, leitura livre, recorte e colagem, jogos, pesquisa na internet

#### História do Mês “Quando a mãe era pequena”

Autor: Joana Cabral  
Editora: Máquina de voar  
Público-alvo: Pré-escolar e 1.º Ciclo (por marcação)

#### Teatro de Fantoques “O Lobo Azarado”

Temática: “Contos Tradicionais”  
Público-alvo: Pré-escolar e 1.º Ciclo



---

### **Hora do Conto**

#### **“Uma Vaca de Estimação”**

Autor: Luísa Ducla Soares  
Editora: Civilização Editora  
Público-alvo: Pré-escolar e  
1.º Ciclo

---

### **Sessão de Cinema**

#### **Infanto-Juvenil**

##### **“Chicken Little”**

4 e 22 maio – 15h00 – M/6

##### **“Gasper, o Gasparzinho”**

7 e 29 maio – 15h00 – M/4

##### **“O Aprendiz de Feiticeiro”**

15 e 25 maio – 15h00 – M/12

---

### **Exposição “O que é português, é bom!”**

4 a 30 maio – Sala Infanto/Juvenil

---

### **Biblioteca fora de portas**

**“Quando o Sol está a Brilhar”**  
de José Fanha | Ilustrações  
de Carla Nazareth

5 e 29 maio – Bibliotecas  
Escolares  
Público-alvo: Pré-escolar e  
1.º Ciclo (por inscrição)

---

### **Encontro com a autora**

#### **Raquel Ramos**

22 maio – Bibliotecas  
Escolares  
Público-alvo: Pré-escolar e  
1.º Ciclo

---

### **Top do autor português**

22 e 30 maio

---

### **Encontro com a escritora**

#### **Paula Ruivo**

25 e 29 maio  
Local: Bibliotecas Escolares  
Público-alvo: Pré-escolar e  
1.º Ciclo

---

### **Bebéteca**

#### **Hora do Conto: “Bernardino”**

Autor: Manuela Bacelar

Música: “DÓ RÉ MI”

Atelier: “Instrumento  
Musical”

30 maio – 10h30  
(por inscrição)

# Desporto

## Basquetebol

1, 2, 9, 10 e 17 maio – Ala Norte

2, 9 e 10 maio – Ala Sul

Pavilhão Municipal

## Hóquei em Patins

3, 10 e 16 maio – Ala Sul

Pavilhão Municipal

**COMPETIÇÃO DE SALTOS**  
**PONTE DE LIMA 2015**  
**INTERNACIONAL**  
15 a 17 maio  
**NACIONAL**  
9 a 10 maio

Proteção Oficial  
**BPI**



**EXPOLIMA**  
ENTRADA LIVRE  
[www.cslpontedelima.com](http://www.cslpontedelima.com)

Patrocinadores: 

SUPPORTS FOR ACTION  
WORLD RALLY CHAMPIONSHIP  
FIA WRC



**rally Vodafone de Portugal**  
21 A 24 MAIO 2015  
Automóvel Club de Portugal

**Ponte  
de Lima  
22 Maio  
2015**

  
**www.rallydeportugal.pt**

# Festas, Feiras e Tradições

## Encontros de Folclore 2015

### Avenida dos Plátanos

#### 3 maio

- Rancho Folclórico da Casa do Concelho em Lisboa
- Rusga Típica da Correlhã
- Escola Infantil de Folclore da Rusga Típica da Correlhã
- Grupo Folclórico de Calheiros
- Grupo Folclórico e Etnográfico da Casa do Povo de Poiães
- Rancho Folclórico da Ribeira

#### 17 maio

- Rancho das Lavradeiras de S. Martinho da Gandra
- Grupo Infantil da Casa do Povo de Freixo
- Rancho Folclórico da Correlhã
- Escola Infantil do Rancho Folclórico da Correlhã
- Grupo Folclórico Espadeladeiras de Rebordões Souto
- Grupo Recreativo Danças e Cantares de Ponte de Lima

#### 24 maio

- Grupo Etno-Folclórico de Refoios
- Grupo Folclórico da Gemieira
- Grupo Danças e Cantares de Vitorino de Piães
- Grupo Folclórico das Lavradeiras de Gondufe
- Grupo Folclórico de Santa Marta de Serdedelo
- Grupo Danças e Cantares do Neiva de Sandiães

## Feirões Culturais 2015

### Largo de Camões das 8h00 às 15h00

- 3 maio – Grupo Folclórico Espadeladeiras de Rebordões Souto
- 10 maio – Rusga Típica da Correlhã
- 17 maio – Grupo Folclórico de Calheiros
- 24 maio – Grupo Folclórico da Casa do Povo de Poiães
- 31 maio – Rancho Folclórico da Ribeira

### Feira Quinzenal de Ponte de Lima

4 e 18 maio

### Feira de Antiguidades e Velharias

10 maio – Av. dos Plátanos

### Feira Quinzenal de S. Julião de Freixo

11 e 25 maio

### Feira Quinzenal de S. Martinho da Gandra

12 e 26 maio

### ArtesaLima | Feira de Artesanato

24 maio – Avenida dos Plátanos (Org. P. L. Arte)

# Farmácias

---

## **Farmácia Cerqueira**

**Rua Cardeal Saraiva**

1, 7, 13, 19, 25 e 31 maio

Tel. 258 941 154

---

## **Farmácia S. Gonçalo**

**Arcozelo**

2, 15, 21 e 27 maio

Tel. 258 931 043

---

## **Farmácia Dona Teresa**

**Rua do Sobral**

3, 9, 22 e 28 maio

Tel. 258 947 180

---

## **Farmácia da Vila**

**Avenida António Feijó**

4, 10, 16 e 29 maio

Tel. 258 948 251

---

## **Farmácia da Misericórdia**

**Largo da Matriz**

5, 11, 17 e 23 maio

Tel. 258 941 131

---

## **Farmácia Brito**

**Rua do Souto**

6, 12, 18, 24 e 30 maio

Tel. 258 941 167

---

## **Farmácia de S. João**

**Largo de S. João**

8, 14, 20 e 26 maio

Tel. 258 941 197



# Informações Úteis

---

## Município de Ponte de Lima

Praça da República / 258 900 400

[www.cm-pontedelima.pt](http://www.cm-pontedelima.pt)

[geral@cm-pontedelima.pt](mailto:geral@cm-pontedelima.pt)

## GAM – Gabinete de Atendimento ao

Município: 2.ª a 6.ª feira

9h00-12h00 e 14h00-16h00

---

## Albergue de Peregrinos

Largo da Alegria, Arcozelo

925 403 164 / 16h00-22h00

[alberguedeperegrinos@cm-pontedelima.pt](mailto:alberguedeperegrinos@cm-pontedelima.pt)

---

## Arquivo Municipal

Largo do Dr. António de Magalhães

258 900 425

[www.arquivo.cm-pontedelima.pt](http://www.arquivo.cm-pontedelima.pt)

[arquivo@cm-pontedelima.pt](mailto:arquivo@cm-pontedelima.pt)

---

## Biblioteca Municipal

Largo da Picota / 258 900 411

2.ª feira: 14h00-18h30 / 3.ª a 6.ª feira:

10h00-12h30 e 14h00-18h30 / sábado:

10h00-12h30

[www.biblioteca.cm-pontedelima.pt](http://www.biblioteca.cm-pontedelima.pt)

[biblioteca@cm-pontedelima.pt](mailto:biblioteca@cm-pontedelima.pt)

---

## Espaço Internet e Loja Ponto Já

Av. António Feijó (Escola da Avenida)

258 240 204 / 2.ª a 6.ª feira:

10h00-12h00 e 13h00-19h00

[internet@cm-pontedelima.pt](mailto:internet@cm-pontedelima.pt)

---

## Loja Interativa de Turismo e Galeria

Torre da Cadeia Velha – Passeio 25 de

Abril / 258 240 208 / 2.ª feira a sábado:

9h30-13h00 e 14h00-17h30

[lojaturismo@cm-pontedelima.pt](mailto:lojaturismo@cm-pontedelima.pt)

---

---

## Museu do Brinquedo Português

Largo da Alegria, Arcozelo / 258 240 210

3.ª feira a domingo: 10h00-12h30 e

14h00-18h00

[www.museuspontedelima.com](http://www.museuspontedelima.com)

[geral@museubrinquedoportugues.com](mailto:geral@museubrinquedoportugues.com)

---

## Museu dos Terceiros

Av. dos Plátanos / 258 240 220

3.ª feira a domingo: 10h00-12h30 e

14h00-18h00

[www.museuspontedelima.com](http://www.museuspontedelima.com)

[mute.geral@museuspontedelima.com](mailto:mute.geral@museuspontedelima.com)

---

## Teatro Diogo Bernardes

Rua Agostinho José Taveira

258 900 414

[teatrod@cm-pontedelima.pt](mailto:teatrod@cm-pontedelima.pt)

---

## Jardins Temáticos

Parque do Arnado (junto à ponte romana)

---

## Área de Paisagem Protegida das Lagoas

de Bertiandos e S. Pedro d'Arcos

## Centro de Interpretação Ambiental

258 240 201

## Quinta Pedagógica de Pentieiros e

Parque de Campismo / 258 240 202

[www.lagoas.cm-pontedelima.pt](http://www.lagoas.cm-pontedelima.pt)

[lagoas@cm-pontedelima.pt](mailto:lagoas@cm-pontedelima.pt)

---

## Pavilhão Municipal

Rua Dr. Francisco Sá Carneiro

258 900 413

[desporto@cm-pontedelima.pt](mailto:desporto@cm-pontedelima.pt)

---

## Piscinas Municipais

Rua Dr. Francisco Sá Carneiro

258 900 412 / 2.ª a 6.ª feira: 10h00-12h00

e 16h00-20h15 / sábado: 9h00-12h00

[desporto@cm-pontedelima.pt](mailto:desporto@cm-pontedelima.pt)

---

---

**Canil Intermunicipal (CIM Alto Minho)**

Lugar da Deveseira – Fornelos  
258 931 133 / 961 578 031  
[www.canil.cim-altominho.pt](http://www.canil.cim-altominho.pt)  
[canil@cim-altominho.pt](mailto:canil@cim-altominho.pt)

---

**Associação Limiana dos Amigos dos Animais de Rua (ALAAAR)**

760 303 160  
[www.alaar.com](http://www.alaar.com) / [alaarpl@gmail.com](mailto:alaarpl@gmail.com)

---

**Centro Equestre do Vale do Lima**

Feitosa / 258 943 873

---

**AMCV (Associação de Mulheres Contra a Violência)**

213 802 160 / [www.amcv.org.pt](http://www.amcv.org.pt)

---

**APAV (Associação Portuguesa de Apoio à Vítima)**

707 200 077 / [www.apav.pt](http://www.apav.pt)

---

**APCD (Associação Portuguesa de Crianças Desaparecidas)**

217 262 289 / [www.ap-cd.pt](http://www.ap-cd.pt)

---

**Comissão de Proteção de Crianças e Jovens**

Av. António Feijó (Escola da Avenida)  
258 240 230 / Fax: 258 240 231  
2.ª a 6.ª feira: 9h00-12h30 e 14h00-18h30  
[cpcjr@cm-pontedelima.pt](mailto:cpcjr@cm-pontedelima.pt)

---

**Espaço Saúde Jovem**

Av. António Feijó  
2.ª a 6.ª feira: 16h30-18h30

---

**Unidade de Cuidados na Comunidade**

258 909 521

---

**Pousada de Juventude**

Rua Agostinho José Taveira  
258 943 797  
[pontedelima@movijovem.pt](mailto:pontedelima@movijovem.pt)

---

**TURIHAB – Associação do Turismo de Habitação**

Praça da República / 258 741 672  
[www.solaresdeportugal.pt](http://www.solaresdeportugal.pt)  
[info@turihab.pt](mailto:info@turihab.pt)

---

**P. L. Arte – Associação de Artesãos de Ponte de Lima**

2.ª a 6.ª feira: 10h00-17h00  
[p.l.arte2004@gmail.com](mailto:p.l.arte2004@gmail.com)

---

**Táxis Limarense** 258 743 700

---

**Central de Camionagem** 258 941 244

---

**Ag. Viagens AVIC/Turicunha Turismo, Lda.** 258 941 793

---

**Auto Viação Cura** 258 941 244

---

**Auto Viação do Minho** 258 743 613

---

**EBA Transportes** 253 262 710

---

**Ovnitur** 258 942 920 / 258 931 390

---

**Rodoviária Nacional** 258 942 870

---

**Transportes Courense** 258 780 600

---

**Bombeiros Voluntários** 258 909 200

---

**Centro de Saúde** 258 909 280

---

**Correios** 258 753 662

---

**GNR** 258 900 240

---

**Hospital Conde de Bertiandos | ULSAM**  
Rua Conde de Bertiandos / 258 909 500

---

**Incêndios** 117

---

**Número Nacional de Emergência** 112

---

**PSP** 258 941 113



## Danças Ocultas

9 maio – 22h00 – Teatro  
Diogo Bernardes – Inserido  
no Desafios | Encontro  
Nacional de Tocadores de  
Concertina e Cantadores  
ao Desafio (Co-organização  
MPL e INATEL)

## Ficha Técnica

### Edição:

Município de Ponte de Lima

### Coordenação:

Teatro Diogo Bernardes

### Conceção e Design:

Município de Ponte de Lima

### Impressão:

Lethes Artes Gráficas

### Capa:

© Marta Hugon

### Periodicidade:

Mensal

### Tiragem:

3000 exemplares

A Agenda Cultural é um espaço de divulgação aberto a todas as entidades do Concelho. As informações são da responsabilidade das entidades organizadoras. A programação poderá sofrer alterações. Colabore no enriquecimento do programa de animação do Concelho, enviando a informação até ao dia 10 do mês anterior à publicação para: Município de Ponte de Lima (Agenda Cultural)  
Praça da República | 4990-062 PTL  
E-mail: teatrodbr@cm-pontedelima.pt  
Fax: 258 900 410