

# Ponte de Lima

Agenda Cultural

Abril de 2015



# Espetáculos

**Música | Concerto de Páscoa  
| “Stabat Mater” de G.  
Pergolesi e “Concerto Grosso”  
de P. Locatelli op 1 n.º 11  
dó menor pelo Alto Minho  
Ensemble**

2 abril – 22h00 – Igreja Matriz



**Música | XI Ofélia | SPESTUNA**  
10 abril – Auditório Rio Lima  
– 21h00  
(Org. Tuna Feminina da UFP  
e apoio MPL)

**+ Música | OqueStrada**  
11 abril – Teatro Diogo  
Bernardes – 22h00 (Org. MPL)



**+ Teatro | “Olha P’ra Ti,  
Quebra o Silêncio (Diz Não à  
Violência Doméstica)” pelos  
Pequenos Actores do Lima**  
Participação de Darko (Zé  
Manel, ex vocalista dos  
Fingertips) com o tema  
“Olhos no Chão”

12 abril – Teatro Diogo  
Bernardes – 15h30  
(Apoio MPL)

**+ Música | Old Jerusalem**  
17 abril – Teatro Diogo  
Bernardes – 22h00 (Org. MPL)

**+ Música | Banda de Música  
de Moreira do Lima**  
19 abril – Teatro Diogo  
Bernardes – 16h00  
(Org. MPL)

**Baile Popular | Delfim Júnior  
e Ympério Show**  
24 abril – Largo de Camões  
– 22h00 (Org. MPL)

**+ Teatro | “Ana Bola Sem  
Filtro”**  
25 abril – Teatro Diogo  
Bernardes – 22h00  
(Org. MPL)

# PÁSCOA 2015

## PONTE DE LIMA

Quaresma e Solenidades da Semana Santa

EXPOSIÇÃO TEMPORÁRIA “INVOCAR A PAIXÃO”

28 DE MARÇO A 6 DE ABRIL – IGREJA DE SANTO ANTÓNIO E  
IGREJA DOS TERCEIROS (MUSEU DOS TERCEIROS)

EXPOSIÇÃO TEMPORÁRIA “CONVENTO DE VALE DE  
PEREIRAS – 500 ANOS DE CLARISSAS EM PONTE DE LIMA”

28 DE MARÇO A 30 DE JUNHO – MUSEU DOS TERCEIROS

CONCERTO DE PÁSCOA “STABAT MATER” DE G.  
PERGOLESİ E “CONCERTO GROSSO” DE P. LOCATELLI  
OP 1 N.º 11 DÓ MENOR PELO ALTO MINHO ENSEMBLE  
2 DE ABRIL – 22H00 – IGREJA MATRIZ

ROTEIRO DAS 7 DORES / VENERAÇÃO DA SANTA CRUZ  
3 DE ABRIL – 14H30 ÀS 17H00 – IGREJAS E CAPELAS DO  
CENTRO HISTÓRICO

Igreja de Nossa Senhora da Guia, Igreja do Convento de Santo  
António, Igreja da Ordem Terceira de São Francisco, Igreja da  
Misericórdia, Capela de Nossa Senhora da Penha de França,  
Capela de São João e Igreja Matriz.

VIA SACRA

3 DE ABRIL – 21H30 – RUAS DO CENTRO HISTÓRICO (SAÍDA  
DA CAPELA DE NOSSA SENHORA DA LAPA)

Serão percorridas algumas das ruas mais tradicionais do centro  
histórico da Vila de Ponte de Lima.

COMPASSO PASCAL

5 DE ABRIL – 8H00 ÀS 20H00  
– FREGUESIAS DO CONCELHO

# Exposições

---

## **Exposição Permanente de Arte Sacra**

Museu dos Terceiros de 3.<sup>a</sup> feira a domingo das 10h00 às 12h30 e das 14h00 às 18h00

---

## **Exposição Permanente do Centro de Interpretação Ambiental (Lagoas)**

Centro de Interpretação Ambiental (Lagoas) de 2.<sup>a</sup> a 6.<sup>a</sup> feira das 8h00 às 12h00 e das 13h00 às 17h00  
| encerrado aos sábados, domingos e feriados

---

## **Exposição Permanente: 100 Anos de Brinquedos Portugueses**

Museu do Brinquedo Português de 3.<sup>a</sup> feira a domingo das 10h00 às 12h30 e das 14h00 às 18h00



## **Exposição Temporária “Invocar a Paixão”**

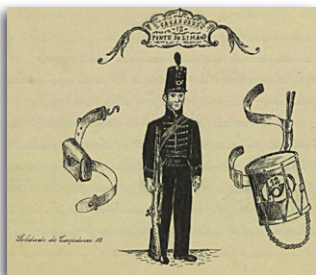
Até 6 abril – Igreja de Santo Antônio e Igreja dos Terceiros (Museu dos Terceiros) de 3.<sup>a</sup> feira a domingo das 10h00 às 12h30 e das 14h00 às 18h00

---

## **Exposição Temporária “Convento de Vale de Pereiras – 500 anos de Clarissas em Ponte de Lima”**

Até 30 junho – Museu dos Terceiros de 3.<sup>a</sup> feira a domingo das 10h00 às 12h30 e das 14h00 às 18h00

---



### Exposição “A arte do desenho pela mão do limiano Justino Valente”

Até 31 julho – Biblioteca Municipal de 2.ª feira de tarde a 6.ª feira das 10h00 às 12h30 e das 14h00 às 18h30, sábados das 10h00 às 12h30

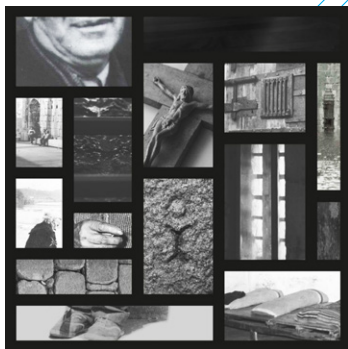
## Caminhos

### Exposição “Presença Franciscana no Caminho Português de Santiago”, da Fundação Caminho Português de Santiago (Pontevedra)

Até 11 abril – Torre da Cadeia Velha de 2.ª feira a sábado das 9h30 às 13h00 e das 14h00 às 17h30 (Org. MPL)

### Exposição “O Fim da Clausura | Os últimos anos de funcionamento da Cadeia Velha de Ponte de Lima”, de Joana Rodrigues da Silva em parceria com a Faculdade de Belas Artes da Universidade do Porto

17 abril a 2 maio – Torre da Cadeia Velha de 2.ª feira a sábado das 9h30 às 13h00 e das 14h00 às 17h30 (Apoio MPL)



# Outras Atividades

---

## **Visitas Guiadas ao Museu dos Terceiros**

De 3.ª feira a domingo  
(por marcação)

---

## **Visitas Guiadas ao Museu do Brinquedo Português**

De 3.ª feira a domingo  
(por marcação)

---

## **Organização de Festas de Aniversário | Museu do Brinquedo Português**

[geral@museubrinquedoportugues.com](mailto:geral@museubrinquedoportugues.com)  
(por marcação)

---

## **Um Livro... Um Filme**

Biblioteca Municipal  
Abril: "The Hunger Games:  
Os Jogos da Fome"

---

## **Recolha de Sangue na Escola António Feijó**

3 e 25 abril das 9h00 às 13h00 – Largo de Camões e Pavilhão n.º 4 respetivamente  
Contacto: 258 943 396  
(Org. Associação de Dadores de Sangue de Ponte de Lima)

---

## **Atividades do Projeto Envelhecimento Ativo**

### **Caminhadas às 14h30**

7 abril – Torre da Cadeia Velha  
21 abril – Museu dos Terceiros  
(Org. Unidade de Cuidados na Comunidade)

---

## **ExpoMOTOLima | Feira de Peças e Acessórios**

**Inserido nas comemorações do X aniversário do CLAC**  
10, 11 e 12 abril – Expolima  
Entrada livre (Org. CLAC e apoio MPL)

---

## **Bibliosénior**

### **Tertúlia "Contos e Lendas de cada terra"**

10 a 30 abril – Instituições de 3.ª Idade do Concelho de Ponte de Lima (Org. BMPL)

---

## **Ciclo de Cinema para Seniores – "Filmes do Nosso Tempo..." "Quatro Ventos"**

29 abril – Biblioteca Municipal – 14h30 (Org. BMPL)

---

## **Chá Dançante**

30 abril – Expolima – 14h30  
(Org. Unidade de Cuidados na Comunidade e apoio MPL)

---

# ABRIL MÊS DA PREVENÇÃO DOS MAUS-TRATOS NA INFÂNCIA 2015



## Campanha *Lázo Azul*

A Campanha do *Lázo Azul* (Blue Ribbon) iniciou-se em 1989, na Virgínia, E.U.A. quando uma avó, Bonnie Finney, amarrou uma fita azul à antena do seu carro "para fazer com que as pessoas se questionassem".

Bonnie Finney contou aos elementos da comunidade que se revelaram "curiosos" sobre os maus-tratos a que sua neta estava sujeita e os quais já tinham morto outro neto de forma brutal.

### E porque *azul*?

Porque apesar do *azul* ser uma cor bonita, Bonnie Finney não queria esquecer os corpos batidos e cheios de nódos negros dos seus dois netos. O *azul*, que simboliza a cor das lesões, servir-lhe-ia como um lembrete constante para a sua luta na proteção das crianças contra os maus-tratos.

Esta campanha, que começou como uma homenagem desta avó ao neto, expandiu-se e, atualmente, muitos países usam as fitas azuis, durante o mês de abril, em memória daqueles que morreram como resultado de abuso infantil e como forma de apoiar as famílias e fortalecer as comunidades nos esforços necessários para prevenir o abuso infantil e a negligência.

A história de Bonnie Finney demonstra-nos como o efeito da preocupação de um único cidadão pode ter no despertar das consciências do público, em geral, relativamente aos maus-tratos contra as crianças, na sua prevenção e na promoção e proteção dos seus direitos.

Bonnie Finney fez com que, um pouco por todo o mundo, tenha sido designado o mês de Abril, como o mês dedicado à Prevenção dos Maus-Tratos Infligidos a Crianças e Jovens.



# Para os Mais Pequenos Lagoas

**Visitas Livres à Quinta Pedagógica de Pentieiros e à Área de Paisagem Protegida das Lagoas de Bertandos e S. Pedro de Arcos**

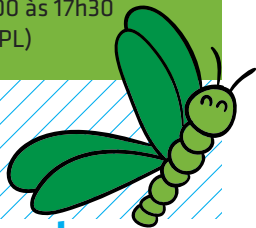
**Visitas Guiadas aos Percursos Pedestres das Lagoas de Bertandos e S. Pedro de Arcos e à Quinta Pedagógica de Pentieiros**  
(por marcação)

**Atividades na Quinta Pedagógica de Pentieiros**  
(por marcação)



**Atividades Equestres nas Lagoas – Volteio Equestre, Passeio a Cavalo e de Charrete, Aulas de Iniciação à Equitação**  
(por marcação)

**Oficina da Natureza e Ciência – 5 aos 10 e 11 aos 16 anos (jovem ativo)**  
1 e 2 abril – Quinta Pedagógica de Pentieiros das 9h00 às 17h30  
(Org. MPL)



## Museu dos Terceiros

**Visitas Guiadas ao Museu dos Terceiros, para o Público Escolar** (por marcação)

**Área Projeto “Agricultura Familiar” – Ovos da Páscoa**

### Visitas

**Alunos do Jardim-de-Infância**  
*Pintura, Coleção Paramentaria (vestir o frade), Tesouro Escondido e Corpo Humano e Atividade Física*

**Alunos do 1.º Ciclo**  
*Pintura, Heráldica e Tesouro Escondido*  
(por marcação)





## Arquivo Municipal

### Visitas Guiadas ao Arquivo Municipal

(por marcação)

#### Atividades educativas

- Teatrinho de Fantoques  
“D. Teresa fez vila o lugar de Ponte”
- Oficina “O Retrato da Rainha D. Teresa”
- Oficina “A Coroa da Rainha D. Teresa”
- Arquivista por um dia
- Artes e ofícios: os saberes e as artes tradicionais
- A caça ao documento no reino da informação  
(por marcação)



## Biblioteca Municipal

### Visitas Guiadas “Vem conhecer a tua Biblioteca”

(por marcação)

#### Atividades

##### Lúdico-Pedagógicas

Desenho e pintura, leitura livre, recorte e colagem, jogos, pesquisa na internet

#### História do Mês

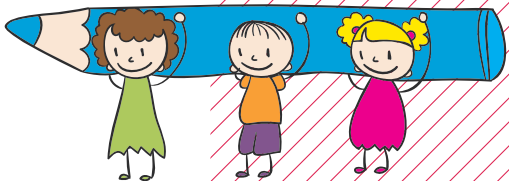
##### “A Fada Palavrinha e o Gigante das Bibliotecas”

Autor: Luísa Ducla Soares  
Editora: Livros Horizonte  
Público-alvo: Pré-escolar e 1.º Ciclo  
(por marcação)

#### Teatro de Fantoques

##### “O Lobo Azarado”

Temática: “Contos Tradicionais”  
Público-alvo: Pré-escolar e 1.º Ciclo



---

## **Hora do Conto**

### **“Ciclo do Livro”**

Autor: Cristina Quental

Editora: Gailivro

Público-alvo: Pré-escolar e

1.º Ciclo

---

## **Oficina Férias Divertidas da Páscoa**

30 março a 1 de abril –

Biblioteca Municipal das

14h30 às 16h30 | 6 aos 12

anos

---

## **“Em Abril, Festa do Livro e da Leitura” | Comemorações do Dia Internacional do Livro Infantil e do Dia Mundial do Livro e dos Direitos de Autor**

2 e 30 abril

---

## **Sessão de Cinema Infanto-Juvenil**

2 e 20 abril – 15h00 – M/6

“Bolt!”

7 e 30 abril – 15h00 – M/4

“Loopdidoo os melhores amigos”

13 e 23 abril – 15h00 – M/12

“A invenção de Hugo”

---

## **Biblioteca fora de portas**

### **“Escutar, Ler... Imaginar e aprender”**

Título: “A Grande Fábrica das Palavras” de Agnès Lestrade

Música: “Começar no A” de Ana Malhoa

9 e 30 abril – Bibliotecas

Escolares

Público-alvo: Pré-escolar e

1.º Ciclo

(por inscrição)

---

## **Bebéteca**

Hora do Conto: “Bichinhos Engraçados”

Autor: “Ladybird”

Música: “Bichinho de Estimação”

Atelier: “Bichinho Faz de Conta”

18 abril – 10h30

Entrada livre

(por inscrição)

# Desporto

## Basquetebol

11, 19 e 25 abril – Ala Norte

11 abril – Ala Sul

Pavilhão Municipal

## Hóquei em Patins

18, 19, 25 e 26 abril – Ala Sul

Pavilhão Municipal



“Fase do jogo Valdevez – Limianos onde se consumou a subida de divisão de *Os Limianos*”

Fotografia retirada da obra *Os Limianos e a história do futebol em Ponte de Lima* de João Carlos Gonçalves (ed. MPL)

# Festas, Feiras e Tradições

## **Feirões Culturais 2015**

**Largo de Camões das 8h00  
às 15h00**

12 abril – Grupo de Danças e  
Cantares de Vitorino de Piães

19 abril – Grupo Folclórico de  
Santa Marta de Serdedelo

26 abril – Rancho das  
Lavradeiras de S. Martinho  
da Gandra

## **Feira Quinzenal de Ponte de Lima**

4 e 20 abril

## **Feira de Antiguidades e Velharias**

12 abril – Avenida dos  
Plátanos

## **Feira Quinzenal de S. Julião de Freixo**

13 e 27 abril

## **Feira Quinzenal de S. Martinho da Gandra**

14 e 28 abril

## **ArtesaLima | Feira de Artesanato**

26 abril – Avenida dos  
Plátanos (Org. P. L. Arte)



**A Feira de Ponte**

© Conde d'Aurora

# Farmácias

---

## **Farmácia de S. João**

**Largo de S. João**

1, 7, 13, 19 e 25 abril

Tel. 258 941 197

---

## **Farmácia S. Gonçalo**

**Arcozelo**

2, 8, 14, 20 e 26 abril

Tel. 258 931 043

---

## **Farmácia Dona Teresa**

**Rua do Sobral**

3, 9, 15, 21 e 27 abril

Tel. 258 947 180

---

## **Farmácia da Misericórdia**

**Largo da Matriz**

4, 17, 23 e 29 abril

Tel. 258 941 131

---

## **Farmácia Brito**

**Rua do Souto**

5, 11, 24 e 30 abril

Tel. 258 941 167

---

## **Farmácia Cerqueira**

**Rua Cardeal Saraiva**

6, 12 e 18 abril

Tel. 258 941 154

---

## **Farmácia da Vila**

**Avenida António Feijó**

10, 16, 22 e 28 abril

Tel. 258 948 251



# Informações Úteis

---

## Município de Ponte de Lima

Praça da República / 258 900 400

[www.cm-pontedelima.pt](http://www.cm-pontedelima.pt)

[geral@cm-pontedelima.pt](mailto:geral@cm-pontedelima.pt)

## GAM – Gabinete de Atendimento ao

Município: 2.ª a 6.ª feira

9h00-12h00 e 14h00-16h00

---

## Albergue de Peregrinos

Largo da Alegria, Arcozelo

925 403 164 / 16h00-22h00

[alberguedeperegrinos@cm-pontedelima.pt](mailto:alberguedeperegrinos@cm-pontedelima.pt)

---

## Arquivo Municipal

Largo do Dr. António de Magalhães

258 900 425

[www.arquivo.cm-pontedelima.pt](http://www.arquivo.cm-pontedelima.pt)

[arquivo@cm-pontedelima.pt](mailto:arquivo@cm-pontedelima.pt)

---

## Biblioteca Municipal

Largo da Picota / 258 900 411

2.ª feira: 14h00-18h30 / 3.ª a 6.ª feira:

10h00-12h30 e 14h00-18h30 / sábado:

10h00-12h30

[www.biblioteca.cm-pontedelima.pt](http://www.biblioteca.cm-pontedelima.pt)

[biblioteca@cm-pontedelima.pt](mailto:biblioteca@cm-pontedelima.pt)

---

## Espaço Internet e Loja Ponto Já

Av. António Feijó (Escola da Avenida)

258 240 204 / 2.ª a 6.ª feira:

10h00-12h00 e 13h00-19h00

[internet@cm-pontedelima.pt](mailto:internet@cm-pontedelima.pt)

---

## Loja Interativa de Turismo e Galeria

Torre da Cadeia Velha – Passeio 25 de

Abril / 258 240 208 / 2.ª feira a sábado:

9h30-13h00 e 14h00-17h30

[lojaturismo@cm-pontedelima.pt](mailto:lojaturismo@cm-pontedelima.pt)

---

---

## Museu do Brinquedo Português

Largo da Alegria, Arcozelo / 258 240 210

3.ª feira a domingo: 10h00-12h30 e

14h00-18h00

[www.museuspontedelima.com](http://www.museuspontedelima.com)

[geral@museubrinquedoportugues.com](mailto:geral@museubrinquedoportugues.com)

---

## Museu dos Terceiros

Av. dos Plátanos / 258 240 220

3.ª feira a domingo: 10h00-12h30 e

14h00-18h00

[www.museuspontedelima.com](http://www.museuspontedelima.com)

[mute.geral@museuspontedelima.com](mailto:mute.geral@museuspontedelima.com)

---

## Teatro Diogo Bernardes

Rua Agostinho José Taveira

258 900 414

[teatrod@cm-pontedelima.pt](mailto:teatrod@cm-pontedelima.pt)

---

## Jardins Temáticos

Parque do Arnado (junto à ponte romana)

---

## Área de Paisagem Protegida das Lagoas

de Bertiandos e S. Pedro d'Arcos

## Centro de Interpretação Ambiental

258 240 201

## Quinta Pedagógica de Pentieiros e

Parque de Campismo / 258 240 202

[www.lagoas.cm-pontedelima.pt](http://www.lagoas.cm-pontedelima.pt)

[lagoas@cm-pontedelima.pt](mailto:lagoas@cm-pontedelima.pt)

---

## Pavilhão Municipal

Rua Dr. Francisco Sá Carneiro

258 900 413

[desporto@cm-pontedelima.pt](mailto:desporto@cm-pontedelima.pt)

---

## Piscinas Municipais

Rua Dr. Francisco Sá Carneiro

258 900 412 / 2.ª a 6.ª feira: 10h00-12h00

e 16h00-20h15 / sábado: 9h00-12h00

[desporto@cm-pontedelima.pt](mailto:desporto@cm-pontedelima.pt)

---

---

**Canil Intermunicipal (CIM Alto Minho)**

Lugar da Deveseira – Fornelos  
258 931 133 / 961 578 031  
[www.canil.cim-altominho.pt](http://www.canil.cim-altominho.pt)  
[canil@cim-altominho.pt](mailto:canil@cim-altominho.pt)

---

**Associação Limiana dos Amigos dos Animais de Rua (ALAAAR)**

760 303 160  
[www.alaar.com](http://www.alaar.com) / [alaarpl@gmail.com](mailto:alaarpl@gmail.com)

---

**Centro Equestre do Vale do Lima**

Feitosa / 258 943 873

---

**AMCV (Associação de Mulheres Contra a Violência)**

213 802 160 / [www.amcv.org.pt](http://www.amcv.org.pt)

---

**APAV (Associação Portuguesa de Apoio à Vítima)**

707 200 077 / [www.apav.pt](http://www.apav.pt)

---

**APCD (Associação Portuguesa de Crianças Desaparecidas)**

217 262 289 / [www.ap-cd.pt](http://www.ap-cd.pt)

---

**Comissão de Proteção de Crianças e Jovens**

Av. António Feijó (Escola da Avenida)  
258 240 230 / Fax: 258 240 231  
2.ª a 6.ª feira: 9h00-12h30 e 14h00-18h30  
[cpcjr@cm-pontedelima.pt](mailto:cpcjr@cm-pontedelima.pt)

---

**Espaço Saúde Jovem**

Av. António Feijó  
2.ª a 6.ª feira: 16h30-18h30

---

**Unidade de Cuidados na Comunidade**

258 909 521

---

**Pousada de Juventude**

Rua Agostinho José Taveira  
258 943 797  
[pontedelima@movijovem.pt](mailto:pontedelima@movijovem.pt)

---

**TURIHAB – Associação do Turismo de Habitação**

Praça da República / 258 741 672  
[www.solaresdeportugal.pt](http://www.solaresdeportugal.pt)  
[info@turihab.pt](mailto:info@turihab.pt)

---

**P. L. Arte – Associação de Artesãos de Ponte de Lima**

2.ª a 6.ª feira: 10h00-17h00  
[p.l.arte2004@gmail.com](mailto:p.l.arte2004@gmail.com)

---

**Táxis Limarense** 258 743 700

---

**Central de Camionagem** 258 941 244

---

**Ag. Viagens AVIC/Turicunha Turismo, Lda.** 258 941 793

---

**Auto Viação Cura** 258 941 244

---

**Auto Viação do Minho** 258 743 613

---

**EBA Transportes** 253 262 710

---

**Ovnitur** 258 942 920 / 258 931 390

---

**Rodoviária Nacional** 258 942 870

---

**Transportes Courense** 258 780 600

---

**Bombeiros Voluntários** 258 909 200

---

**Centro de Saúde** 258 909 280

---

**Correios** 258 753 662

---

**GNR** 258 900 240

---

**Hospital Conde de Bertiandos | ULSAM**  
Rua Conde de Bertiandos / 258 909 500

---

**Incêndios** 117

---

**Número Nacional de Emergência** 112

---

**PSP** 258 941 113



## **+ Música | Old Jerusalem**

17 abril – Teatro Diogo  
Bernardes – 22h00  
(Org. MPL)

### **Ficha Técnica**

**Edição:**

Município de Ponte de Lima

**Coordenação:**

Teatro Diogo Bernardes

**Conceção e Design:**

Município de Ponte de Lima

**Impressão:**

Lethes Artes Gráficas

**Capa:**

© José Frade | “Ana Bola Sem Filtro”

**Periodicidade:**

Mensal

**Tiragem:**

3000 exemplares

A Agenda Cultural é um espaço de divulgação aberto a todas as entidades do Concelho. As informações são da responsabilidade das entidades organizadoras. A programação poderá sofrer alterações. Colabore no enriquecimento do programa de animação do Concelho, enviando a informação até ao dia 10 do mês anterior à publicação para: Município de Ponte de Lima (Agenda Cultural)

Praça da República | 4990-062 PTL  
E-mail: teatrodbr@cm-pontedelima.pt  
Fax: 258 900 410