

# Ponte de Lima

Agenda Cultural  
Fevereiro de 2016



# Espectáculos

---

## **+ Música | Um Ao Molhe, Festival Itinerante de One-Man-Bands: O Manipulador + Coelho Radioactivo + Ana Deus**

5 fevereiro – 21h30

Teatro Diogo Bernardes  
(Org. MPL)

---

## **+ Música | Kamikazes | 25 Anos**

6 fevereiro – 21h30

Teatro Diogo Bernardes  
(Org. MPL)

---

## **+ Teatro | “O Som e a Fúria” de William Faulkner, pelo Teatro Mosca**

13 fevereiro – 21h30

Teatro Diogo Bernardes  
(Org. MPL)

---

## **+ Música | Banda de Música de Ponte de Lima**

14 fevereiro – 15h00

Teatro Diogo Bernardes  
(Org. MPL)

## **+ Folclore | Folclore de Inverno**

### **Cepões**

**14 fevereiro – 15h00**

- Rancho Folclórico da Casa do Concelho de Ponte de Lima
- Grupo de Danças e Cantares de Vitorino de Piães
- Rancho das Lavradeiras de S. Martinho da Gandra
- Grupo Folclórico de Calheiros

### **Fornelos**

**28 fevereiro – 15h00**

- Rancho Folclórico de Gondufe
- Grupo Infantil e Juvenil da Casa do Povo de Freixo
- Rancho Folclórico da Ribeira
- Grupo Etno-Folclórico de Refoios do Lima
- Rancho Folclórico de Santa Marinha de Anais

(Org. MPL)



---

**+ Música | The Happy Mess**

19 fevereiro – 21h30

Teatro Diogo Bernardes

(Org. MPL)

---

**+ Música | Rodrigo Leão**

20 fevereiro – 21h30

Teatro Diogo Bernardes

(Org. MPL)



---

**+ Música Clássica | Recital de Voz, Flauta e Harpa**

21 fevereiro – 21h30

Teatro Diogo Bernardes

**Angela Diel**

Mezzo-soprano

**Eva-Mariane Nilsson**

Fornelos

Flauta

**Leandro Cardona**

Harpa

(Org. MPL)

---

**+ Teatro | “As Cadeiras” de Eugène Ionesco, pelo Teatro O Cão Danado**

27 fevereiro – 21h30

28 fevereiro – 15h30

Teatro Diogo Bernardes

(Org. MPL)

# Exposições

---

## **Exposição Permanente de Arte Sacra**

Museu dos Terceiros de 3.<sup>a</sup> feira a domingo das 10h00 às 12h30 e das 14h00 às 18h00

---

## **Exposição Permanente do Centro de Interpretação Ambiental (Lagoas)**

Centro de Interpretação Ambiental (Lagoas) de 2.<sup>a</sup> a 6.<sup>a</sup> feira das 8h30 às 12h30 e das 14h00 às 17h00  
| Sábados, domingos e feriados – Encerrados

---

## **Exposição “As Plantas das Zonas Húmidas – Herbário da Área Protegida”**

1 a 29 fevereiro  
Centro de Interpretação Ambiental (Lagoas) – 2.<sup>a</sup> a 6.<sup>a</sup> feira das 8h30 às 12h30 e das 14h00 às 17h00  
| Sábados, domingos e feriados – Encerrados

---

## **Exposição Permanente: 100 Anos de Brinquedos Portugueses**

Museu do Brinquedo Português de 3.<sup>a</sup> feira a domingo das 10h00 às 12h30 e das 14h00 às 18h00





# LOREM

## Exposição de Pintura

2 a 29 fevereiro  
Torre da Cadeia  
Velha  
Ponte de Lima

2.ª feira a sábado das 9h30 às  
13h00 e das 14h00 às 17h30

### Exposição Temporária: “Vergílio Ferreira: o homem e a obra – exposição dos 100 anos de nascimento”

Biblioteca Municipal 2.ª  
feira das 14h00 às 18h00  
e de 3.ª feira a 6.ª feira  
das 9h30 às 12h30 e das  
14h00 às 18h00 | Sábados  
das 9h30 às 12h30

### Exposição Temporária: “Brincançar” – Jogos e Tradições

Até 30 abril – Museu do  
Brinquedo Português de 3.ª  
feira a domingo das 10h00 às  
12h30 e das 14h00 às 18h00  
(Org. MBP em parceria  
com a Associação de Jogos  
Tradicionais da Guarda)

# Outras Atividades

---

## Visitas Guiadas ao Museu dos Terceiros

De 3.<sup>a</sup> feira a domingo  
(por marcação)

---

## Visitas Guiadas ao Museu do Brinquedo Português

De 3.<sup>a</sup> feira a domingo  
(por marcação)

---

## Organização de Festas de Aniversário | Museu do Brinquedo Português

geral@museubrinquedoportugues.com

---

## Atividades do Projeto Envelhecimento Ativo

### Caminhadas às 14h30

2 fevereiro – Pavilhão da Gandra

16 fevereiro – Bombeiros (Simulacro Caso)

(Org. Unidade de Cuidados na Comunidade)

---

## Palestra “No Centenário de Vergílio Ferreira”, pelo realizador Lauro António

4 fevereiro – 9h30

Auditório Rio Lima (Org. BMPL)

---

## Seminário “Portugal: Os 30 anos da adesão e o futuro”

12 fevereiro – Auditório Rio Lima – 10h00

---

## Recolha de Sangue

21 fevereiro – Escola António Feijó (Pavilhão n.º 4) – 9h00

às 13h00 | 258 943396 |

adspl2004@hotmail.com

(Org. Associação de Dadores de Sangue de Ponte de Lima)

---

## Ciclo de Cinema para Seniores

“Vila de Ponte de Lima – Gentes do Passado”

24 fevereiro – Biblioteca Municipal – 14h30

---

## Chá Dançante

25 fevereiro – Expolima

– 14h30 (Org. Unidade de Cuidados na Comunidade

“Saúde Mais Perto” em parceria com o Contrato Local para o Desenvolvimento Social 3 G)

---



# HÁ

Programa

HÁ... noite nos museus

HÁ... arte no jardim

HÁ... ir e vir ao museu e voltar

HÁ... música às 6.<sup>as</sup>

HÁ... mais a descobrir

HÁ... brincadeira aos sábados

O programa **HÁ** consiste num conjunto de atividades que se desenvolvem nos museus, centros de interpretação, monumentos ou sítios históricos, promovendo o conhecimento e o lazer através da animação!

**HÁ identidade** em Ponte de Lima para preservar o seu passado e projetar o seu futuro.

**HÁ património** em Ponte de Lima que torna este lugar único.

**HÁ** muito para conhecer, preservar e desfrutar.

Porque quando **HÁ**, nós estamos Lá!

# Para os Mais Pequenos Lagoas

---

**Visitas Livres à Quinta Pedagógica de Pentieiros e à Área de Paisagem Protegida das Lagoas de Bertandos e S. Pedro de Arcos**

---

**Visitas Guiadas aos Percursos Pedestres das Lagoas de Bertandos e S. Pedro de Arcos e à Quinta Pedagógica de Pentieiros**  
(por marcação)

---

**Atividades na Quinta Pedagógica de Pentieiros**  
(por marcação)

---

**Atividades Equestres nas Lagoas – Volteio Equestre, Passeio a Cavalo e de Charrete, Aulas de Iniciação à Equitação**  
(por marcação)



## **Dia Mundial das Zonas Húmidas**

**2 fevereiro**

**Atividade “Um Dia na Área Protegida”**

Destinatários: 3.º e 4.º Ano do 1.º Ciclo do Ensino Básico

**Apresentação do novo filme de divulgação da Área Protegida**

Destinatários: Público em Geral

Inscrições e informações em: 258 240 201 ou [lagoas@cm-pontedelima.pt](mailto:lagoas@cm-pontedelima.pt)

## **Museu dos Terceiros**

---

**Visitas Guiadas ao Museu dos Terceiros, para o Público Escolar**  
(por marcação)

---

**Atividades do Serviço Educativo: Área Projeto “A globalização do património local” – Tradições de Carnaval**



# Arquivo Municipal

---

**Visitas Guiadas ao Arquivo Municipal**  
(por marcação)

---

## Atividades educativas

- Teatrinho de Fantoques “D. Teresa fez vila o lugar de Ponte”
- Oficina “O Retrato da Rainha D. Teresa”
- Oficina “A Coroa da Rainha D. Teresa”
- Arquivista por um dia
- Artes e ofícios: os saberes e as artes tradicionais
- A caça ao documento no reino da informação

(por marcação)

# Biblioteca Municipal

---

**Visitas Guiadas “Vem conhecer a tua Biblioteca”**  
(por marcação)

---

## Atividades Lúdico-Pedagógicas

Desenho e pintura, leitura livre, recorte e colagem, jogos, pesquisa na internet

---

## História do Mês “É dia de Festa”

Autor: Luciana Cani  
Editora: Everest Editora  
Público-alvo: Pré-escolar e 1.º Ciclo (por marcação)

---

## Hora do Conto

**“É para isso que servem os amigos!”**

Autor: Júlia Hubery  
Editora: Minutos de Leitura  
Público-alvo: Pré-escolar e 1.º Ciclo (por marcação)



---

## **Sombras Chinesas**

### **“Tino Tonto”**

Autor: Patacrúa

Editora: OQO

Público-alvo: Pré-escolar e  
1.º Ciclo (por marcação)

---

## **Teatro de Fantoques**

### **“Quem não Trabuca não Manduca”**

Pré-escolar e 1.º Ciclo  
(por marcação)

---

## **Sessão de Cinema Infanto-Juvenil**

2 e 18 fevereiro | 15h00 | M/4

### **“As Aventuras de Peter Pan”**

9 e 29 fevereiro | 15h00 | M/6

### **“Madagáscar”**

11 e 23 fevereiro | 15h00 | M/12

### **“Os Maias – Cenas da Vida Romântica”**

---

## **Oficina de Carnaval**

### **“Máscaras Divertidas”**

8 fevereiro – 14h30-16h30

Público-alvo: 6 aos 12 anos

---

## **Bebéteca**

### **Hora do Conto: “O Nabo Gigante!”**

Música: “Na Quinta do Tio  
Manel”

Atelier: Bichinho da Quinta

27 fevereiro – 10h30

(por marcação)

# HÁ

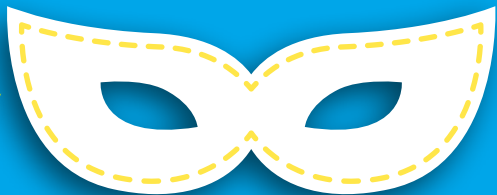
... brincadeira aos sábados

27 de fevereiro

Vamos brincar ao Amor



MUSEU  
DO BRINQUEDO  
PORTUGUÊS



# DESFILE DE CARNAVAL

ESCOLAS DE  
PONTE DE LIMA

5 FEVEREIRO 2016 | 10H00

## TRAJETO

» JARDIM DE INFÂNCIA DE PONTE DE LIMA » RUA DR. LUÍS GONZAGA »  
» AVENIDA ANTÓNIO FEIJÓ » PRAÇA DA REPÚBLICA » LARGO DE CAMÕES »  
» PASSEIO 25 DE ABRIL » LARGO DR. ANTÓNIO DE MAGALHÃES »  
» RUA GENERAL NORTON DE MATOS » RUA DR. FERREIRA CARMO »  
» JARDIM DE INFÂNCIA DE PONTE DE LIMA



# Desporto

---

## Basquetebol

6 e 7 fevereiro – Ala Norte e  
Ala Sul

Pavilhão Municipal

---

## Futsal

6 e 7 fevereiro – Ala Norte

Pavilhão Municipal

---

## Badminton

13 fevereiro – Ala Sul  
Pavilhão Municipal





|             |   |
|-------------|---|
| 13 a 15 nov | V Feira do Ambiente e Energia                   |
| 27 a 29 nov | I Festival da Carne Minhota                     |
| 4 a 6 dez   | IV Festa da Gente Miúda e do Livro Infantil     |
| 11 a 13 dez | V Festival do Bacalhau e da Doçaria             |
| 18 a 20 dez | I Feirão de Natal                               |
| 16 e 17 jan | IX Verde Noivos                                 |
| 29 a 31 jan | VIII Feira do Porco e as Delícias do Sarrabulho |
| 12 a 14 fev | II Expo Saúde/Desporto                          |
| 27 e 28 fev | I Feira 100% Agrolimiano                        |
| 5 e 6 mar   | II Feira dos Jardins e Espaços Verdes           |
| 18 a 20 mar | III Feira Gastronómica da Lampreia              |

Expolima e Restaurantes Aderentes



Em época baixa

Ponte de Lima  
em Alta  
2015 | 2016

# II Expo Saúde/ Desporto

12 a 14 fev

Expolima

[www.cm-pontedelima.pt](http://www.cm-pontedelima.pt) [f /municipiopontedelima](https://www.facebook.com/municipiopontedelima)  
[geral@cm-pontedelima.pt](mailto:geral@cm-pontedelima.pt) | +351 258 900 400

 **MUNICÍPIO DE PONTE DE LIMA**  
Câmara Municipal de Ponte de Lima



# I Feira 100% Agrolimiano

27 e 28 fev



Expolima

[www.cm-pontedelima.pt](http://www.cm-pontedelima.pt) | [f /municipiopontedelima](https://www.facebook.com/municipiopontedelima)  
[geral@cm-pontedelima.pt](mailto:geral@cm-pontedelima.pt) | +351 258 900 400

# Festas, Feiras e Tradições

## **Feira Quinzenal de S. Julião de Freixo**

1, 15 e 29 fevereiro

## **Feira Quinzenal de S. Martinho da Gandra**

2 e 16 fevereiro

## **Feira Quinzenal de Ponte de Lima**

8 e 22 fevereiro

## **Feira de Antiguidades e Velharias**

14 fevereiro – Avenida dos Plátanos

## **Feira Quinzenal da Seara**

14 e 28 fevereiro

8h00 às 13h00

## **ArtesaLima | Feira de Artesanato**

28 fevereiro – Avenida dos Plátanos (Org. P. L. Arte)



# Farmácias

---

## **Farmácia de S. João**

**Largo de S. João**

1, 7, 13 e 26 fevereiro

Tel. 258 941 197

---

## **Farmácia S. Gonçalo**

**Arcozelo**

2, 8, 14 e 20 fevereiro

Tel. 258 931 043

---

## **Farmácia Dona Teresa**

**Rua do Sobral**

3, 9, 15, 21 e 27 fevereiro

Tel. 258 947 180

---

## **Farmácia da Vila**

**Avenida António Feijó**

4, 10, 16, 22 e 28 fevereiro

Tel. 258 948 251

---

## **Farmácia da Misericórdia**

**Largo da Matriz**

5, 11, 17, 23 e 29 fevereiro

Tel. 258 941 131

---

## **Farmácia Cerqueira**

**Rua Cardeal Saraiva**

6, 19 e 25 fevereiro

Tel. 258 941 154

---

## **Farmácia Brito**

**Rua do Souto**

12, 18 e 24 fevereiro

Tel. 258 941 167



# Informações Úteis

## Município de Ponte de Lima

Praça da República / 258 900 400

[www.cm-pontedelima.pt](http://www.cm-pontedelima.pt)

[geral@cm-pontedelima.pt](mailto:geral@cm-pontedelima.pt)

### GAM – Gabinete de Atendimento ao

Município: 2.ª a 6.ª feira

9h00-12h00 e 14h00-16h00

## Albergue de Peregrinos

Largo da Alegria, Arcozelo

925 403 164 / 15h00-21h00

[alberguedeperegrinos@cm-pontedelima.pt](mailto:alberguedeperegrinos@cm-pontedelima.pt)

## Arquivo Municipal

Largo do Dr. António de Magalhães

258 900 425 / 2.ª a 6.ª feira: 9h00-12h30

e 14h00-17h30

[www.arquivo.cm-pontedelima.pt](http://www.arquivo.cm-pontedelima.pt)

[arquivo@cm-pontedelima.pt](mailto:arquivo@cm-pontedelima.pt)

## Biblioteca Municipal

Largo da Picota / 258 900 411

2.ª feira: 14h00-18h00 / 3.ª a 6.ª feira:

9h30-12h30 e 14h00-18h00 / sábado:

9h30-12h30

[www.biblioteca.cm-pontedelima.pt](http://www.biblioteca.cm-pontedelima.pt)

[biblioteca@cm-pontedelima.pt](mailto:biblioteca@cm-pontedelima.pt)

## Espaço Internet e Loja Ponto Já

Av. António Feijó (Escola da Avenida)

258 240 204 / 2.ª a 6.ª feira:

10h30-12h30 e 14h00-19h00

[internet@cm-pontedelima.pt](mailto:internet@cm-pontedelima.pt)

## Loja Interativa de Turismo e Galeria

Torre da Cadeia Velha – Passeio 25 de

Abril / 258 240 208 / 2.ª feira a sábado:

9h30-13h00 e 14h00-17h30

[lojaturismo@cm-pontedelima.pt](mailto:lojaturismo@cm-pontedelima.pt)

## Museu do Brinquedo Português

Largo da Alegria, Arcozelo / 258 240 210

3.ª feira a domingo: 10h00-12h30 e

14h00-18h00

[www.museuspontedelima.com](http://www.museuspontedelima.com)

[geral@museubrinquedoportugues.com](mailto:geral@museubrinquedoportugues.com)

## Museu dos Terceiros

Av. dos Plátanos / 258 240 220

3.ª feira a domingo: 10h00-12h30 e

14h00-18h00

[www.museuspontedelima.com](http://www.museuspontedelima.com)

[mute.geral@museuspontedelima.com](mailto:mute.geral@museuspontedelima.com)

## Teatro Diogo Bernardes

Rua Agostinho José Taveira

258 900 414 / 2.ª a 6.ª feira: 9h00-12h30

e 14h00-17h30

[teatrod@cm-pontedelima.pt](mailto:teatrod@cm-pontedelima.pt)

## Jardins Temáticos

Parque do Arnado (junto à ponte romana)

## Área de Paisagem Protegida das Lagoas de Bertandos e S. Pedro d'Arcos

### Centro de Interpretação Ambiental

258 240 201 / 2.ª a 6.ª feira: 8h30-12h30

e 14h00-17h00 | sábado, domingo e

feriado: encerrado

### Quinta Pedagógica de Pentieiros e

Parque de Campismo / 258 240 202

[www.lagoas.cm-pontedelima.pt](http://www.lagoas.cm-pontedelima.pt)

[lagoas@cm-pontedelima.pt](mailto:lagoas@cm-pontedelima.pt)

## Pavilhão Municipal

Rua Dr. Francisco Sá Carneiro

258 900 413

[desporto@cm-pontedelima.pt](mailto:desporto@cm-pontedelima.pt)

## Piscinas Municipais

Rua Dr. Francisco Sá Carneiro

258 900 412 / 2.ª a 6.ª feira: 8h30-21h00

/ sábado: 9h00-12h30

[desporto@cm-pontedelima.pt](mailto:desporto@cm-pontedelima.pt)

---

**Canil Intermunicipal (CIM Alto Minho)**

Lugar da Deveseira – Fornelos  
258 931 133 / 961 578 031  
[www.canil.cim-altominho.pt](http://www.canil.cim-altominho.pt)  
[canil@cim-altominho.pt](mailto:canil@cim-altominho.pt)

---

**Associação Limiana dos Amigos dos Animais de Rua (ALAAAR)**

760 303 160  
[www.alaar.com](http://www.alaar.com) / [alaarpl@gmail.com](mailto:alaarpl@gmail.com)

---

**Centro Equestre do Vale do Lima**

Feitosa / 258 943 873

---

**AMCV (Associação de Mulheres Contra a Violência)**

213 802 160 / [www.amcv.org.pt](http://www.amcv.org.pt)

---

**APAV (Associação Portuguesa de Apoio à Vítima)**

707 200 077 / [www.apav.pt](http://www.apav.pt)

---

**APCD (Associação Portuguesa de Crianças Desaparecidas)**

217 262 289 / [www.ap-cd.pt](http://www.ap-cd.pt)

---

**Comissão de Proteção de Crianças e Jovens**

Av. António Feijó (Escola da Avenida)  
258 240 230 / Fax: 258 240 231  
2.ª a 6.ª feira: 9h00-12h30 e 14h00-18h00  
[cpcjr@cm-pontedelima.pt](mailto:cpcjr@cm-pontedelima.pt)

---

**Espaço Saúde Jovem**

Av. António Feijó  
2.ª a 6.ª feira: 16h30-18h30

---

**Unidade de Cuidados na Comunidade**

258 909 521

---

**Pousada de Juventude**

Rua Agostinho José Taveira  
258 943 797  
[pontedelima@movijovem.pt](mailto:pontedelima@movijovem.pt)

---

**TURIHAB – Associação do Turismo de Habitação**

Praça da República / 258 741 672  
[www.solaresdeportugal.pt](http://www.solaresdeportugal.pt)  
[info@turihab.pt](mailto:info@turihab.pt)

---

**P. L. Arte – Associação de Artesãos de Ponte de Lima**

2.ª a 6.ª feira: 10h00-17h00  
[p.l.arte2004@gmail.com](mailto:p.l.arte2004@gmail.com)

---

**Ag. Viagens AVIC/Turicunha Turismo, Lda.**

258 941 793

---

**EBA Transportes**

253 262 710

---

**Ovnitur**

258 942 920 / 258 931 390

---

**Transdev**

258 942 870

---

**Transportes Courense**

258 780 600

---

**Bombeiros Voluntários**

258 909 200

---

**Centro de Saúde**

258 909 280

---

**Correios**

258 753 662

---

**GNR**

258 900 240

---

**Hospital Conde de Bertiandos | ULSAM**

Rua Conde de Bertiandos / 258 909 500

---

**Incêndios**

117

---

**Número Nacional de Emergência**

112

---

**PSP**

258 941 113



**+ Teatro | “O Som e a Fúria”  
de William Faulkner, pelo  
Teatro Mosca**

13 fevereiro – 21h30

Teatro Diogo Bernardes  
(Org. MPL)

**Ficha Técnica**

**Edição:**

Município de Ponte de Lima

**Coordenação:**

Teatro Diogo Bernardes

**Conceção e Design:**

Município de Ponte de Lima

**Impressão:**

Lethes Artes Gráficas

**Capa:**

Kamikazes

**Periodicidade:**

Mensal

**Tiragem:**

3000 exemplares

A Agenda Cultural é um espaço de divulgação aberto a todas as entidades do Concelho. As informações são da responsabilidade das entidades organizadoras. A programação poderá sofrer alterações. Colabore no enriquecimento do programa de animação do Concelho, enviando a informação até ao dia 10 do mês anterior à publicação para: Município de Ponte de Lima (Agenda Cultural)

Praça da República | 4990-062 PTL

E-mail: teatrodcb@cm-pontedelima.pt

Fax: 258 900 410



[f/teatro.diogo.bernardes](https://www.facebook.com/teatro.diogo.bernardes)

TEATRO | DIOGO BERNARDES

