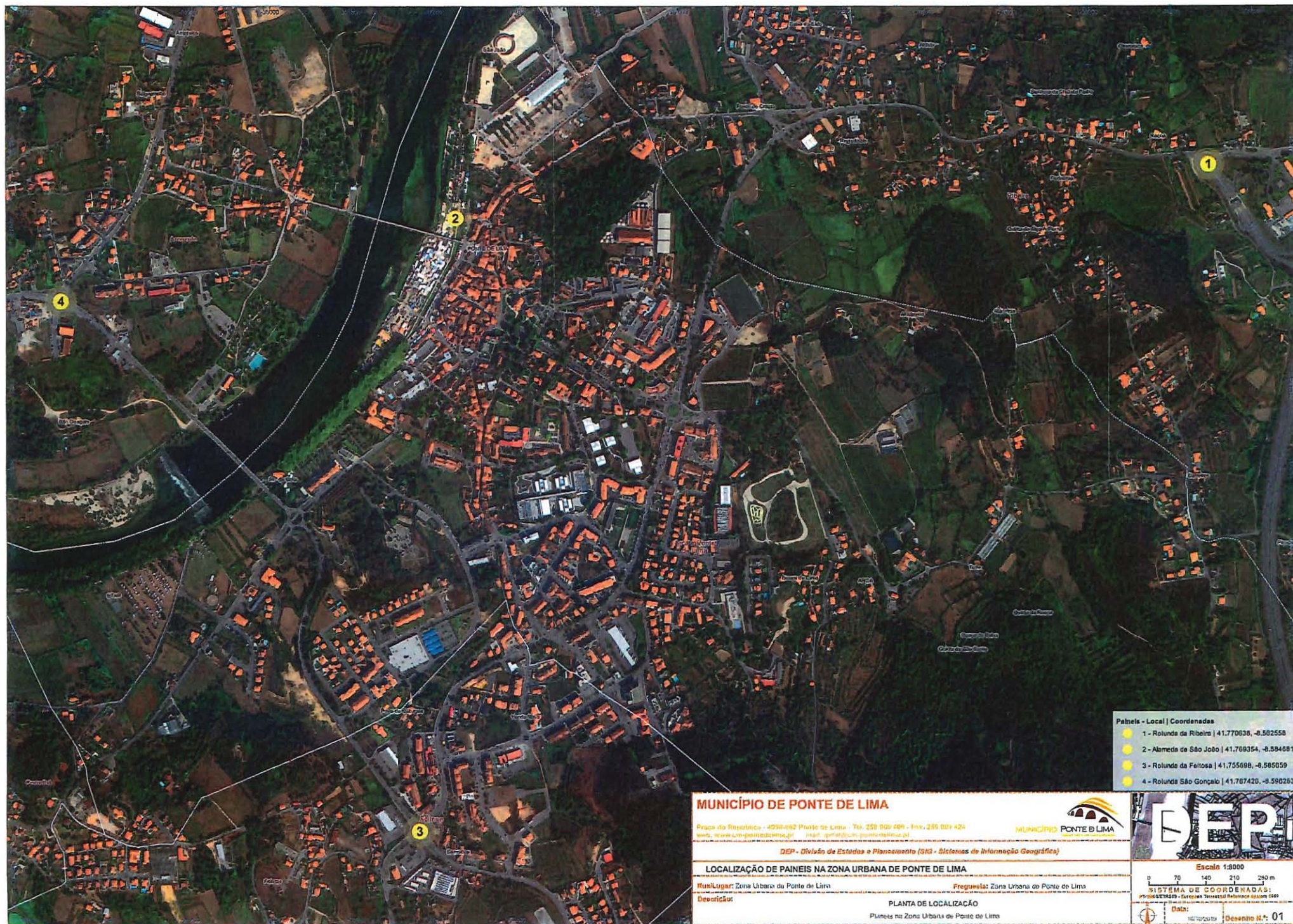


ANEXO II



Painéis - Local Coordenadas	
1 - Rolunda de Ribeiros	41.770636, -8.582558
2 - Alameda de São João	41.769354, -8.584681
3 - Rolunda da Felizidade	41.755088, -8.585059
4 - Rolunda São Gonçalo	41.767420, -8.590263

MUNICÍPIO DE PONTE DE LIMA

Praca da República - 4900-092 Ponte de Lima - Tel. 258 900 400 - Fax. 258 900 424
geral@cm-ponte-de-lima.pt geral@cm-ponte-de-lima.pt



DEP - Divisão de Estudos e Planeamento (SIG - Sistemas de Informação Geográfica)

LOCALIZAÇÃO DE PAINÉIS NA ZONA URBANA DE PONTE DE LIMA

Município: Zona Urbana de Ponte de Lima Freguesia: Zona Urbana de Ponte de Lima

Descrição:

PLANTA DE LOCALIZAÇÃO
 Painéis na Zona Urbana de Ponte de Lima

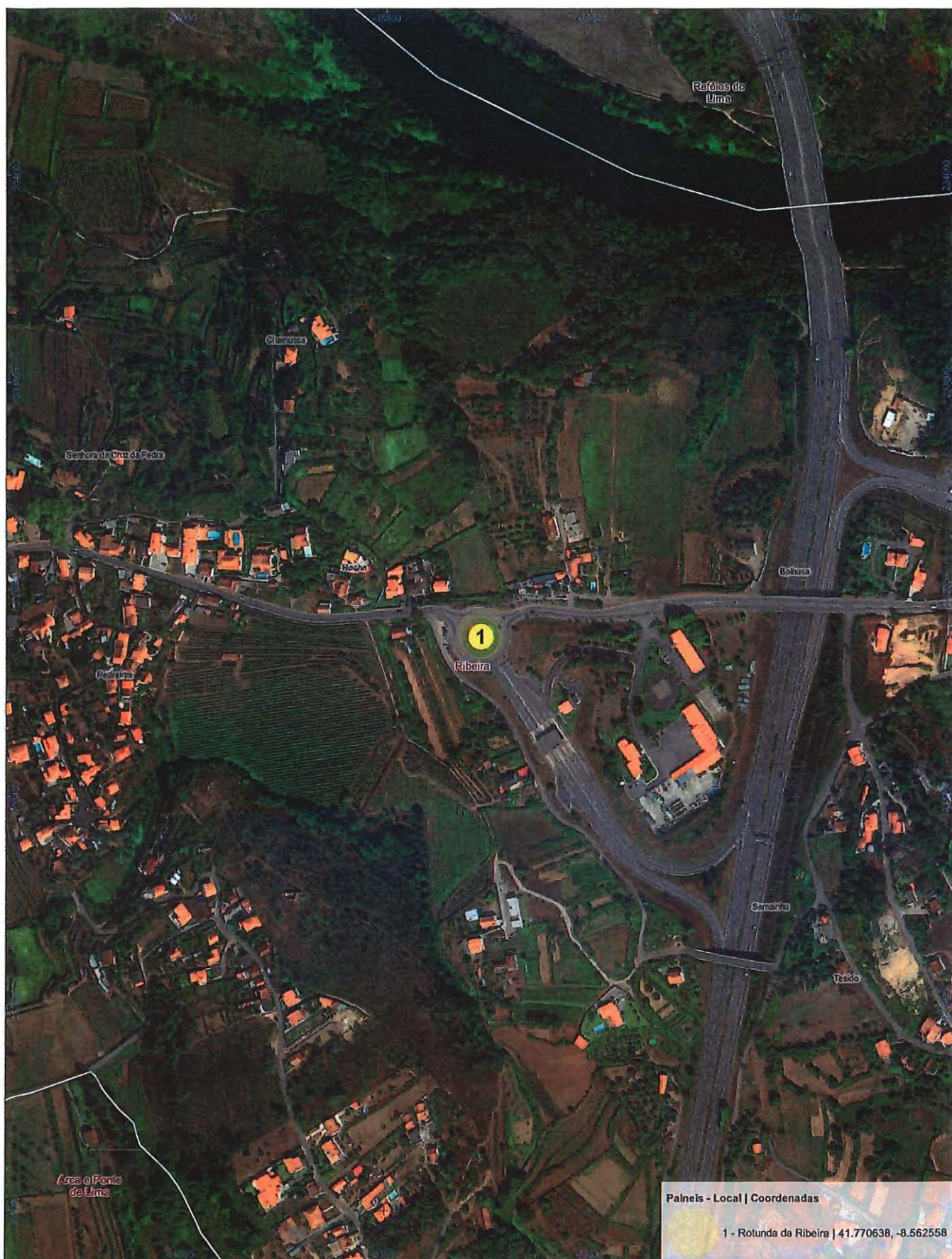


Escala 1:8000

0 70 140 210 280 m

SISTEMA DE COORDENADAS:
 PROJEÇÃO: - Paralelos Transversais Referencia Sistema 449

Data: 16/10/2019 Desenho N.º: 01



Palmeis - Local | Coordenadas

1 - Rotunda da Ribeira | 41.770638, -8.562558

MUNICÍPIO DE PONTE DE LIMA

Praca do República - 4990-062 Ponte de Lima - Tel. 258 900 400 - Fax. 258 900 424
web: www.cm-pontedelima.pt mail: geral@cm-pontedelima.pt



DEP - Divisão de Estudos e Planeamento (SIG - Sistemas de Informação Geográfica)

LOCALIZAÇÃO DE PAINEIS NA ZONA URBANA DE PONTE DE LIMA

Rua/Lugar: Zona Urbana de Ponte de Lima

Freguesia: Ribeira

Descrição:

PLANTA DE LOCALIZAÇÃO

1 - Rotunda da Ribeira | 41.770638, -8.562558



Escala 1:5000

0 40 80 120 160 m

SISTEMA DE COORDENADAS:
PT-TM06N/ETRS89 - European Terrestrial Reference System 1989



Data:

16/10/2019

Desenho N.º: 01



Paínel - Local | Coordenadas

2 - Alameda de São João | 41.769354, -8.584681

MUNICÍPIO DE PONTE DE LIMA

Praga do República - 4890-062 Ponte de Lima - Tel. 258 900 400 - Fax. 258 900 424
web: www.cm-pontedelima.pt mail: geral@cm-pontedelima.pt



DEP - Divisão de Estudos e Planeamento (SIG - Sistemas de Informação Geográfica)

LOCALIZAÇÃO DE PAINEIS NA ZONA URBANA DE PONTE DE LIMA

Rua/Lugar: Zona Urbana de Ponte de Lima

Freguesia: Arca e Ponte de Lima

Descrição:

PLANTA DE LOCALIZAÇÃO

2 - Alameda de São João | 41.769354, -8.584681



Escala 1:5000

0 40 80 120 160 m

SISTEMA DE COORDENADAS:
PT-TM06/ETRS89 - European Terrestrial Reference System 1989



Data:

18/10/2019

Desenho N.º: 02



Paíseis - Local | Coordenadas

3 - Rotunda da Feitosa | 41.755698, -8.585659

MUNICÍPIO DE PONTE DE LIMA

Praça do República - 4890-062 Ponte de Lima - Tel. 258 900 400 - Fax. 258 900 424
web: www.cm-pontedelima.pt mail: geral@cm-pontedelima.pt



DEP - Divisão de Estudos e Planeamento (SIG - Sistemas de Informação Geográfica)

LOCALIZAÇÃO DE PAINEIS NA ZONA URBANA DE PONTE DE LIMA

Rua/Lugar: Zona Urbana de Ponte de Lima

Freguesia: Feitosa

Descrição:

PLANTA DE LOCALIZAÇÃO

3 - Rotunda da Feitosa | 41.755698, -8.585659



Escala 1:5000

0 40 80 120 160 m

SISTEMA DE COORDENADAS:
PT-TM06/ETRS89 - European Terrestrial Reference System 1989



Data:

16/10/2019

Desenho N.º: 03



Painéis - Local | Coordenadas de Lima
4 - Rotunda São Gonçalo | 41.767426, -8.596283

MUNICÍPIO DE PONTE DE LIMA

Praça da República - 4990-062 Ponte de Lima - Tel. 258 900 400 - Fax. 258 900 424
web: www.cm-pontedelima.pt mail: geral@cm-pontedelima.pt



DEP - Divisão de Estudos e Planeamento (SIG - Sistemas de Informação Geográfica)

LOCALIZAÇÃO DE PAINEIS NA ZONA URBANA DE PONTE DE LIMA

Rua/Lugar: Zona Urbana de Ponte de Lima

Freguesia: Arcozelo

Descrição:

PLANTA DE LOCALIZAÇÃO

4 - Rotunda São Gonçalo | 41.767426, -8.596283



Escala 1:5000

0 40 80 120 160 m

SISTEMA DE COORDENADAS:
PT-TM06/ETRS89 - European Terrestrial Reference System 1989



Data:

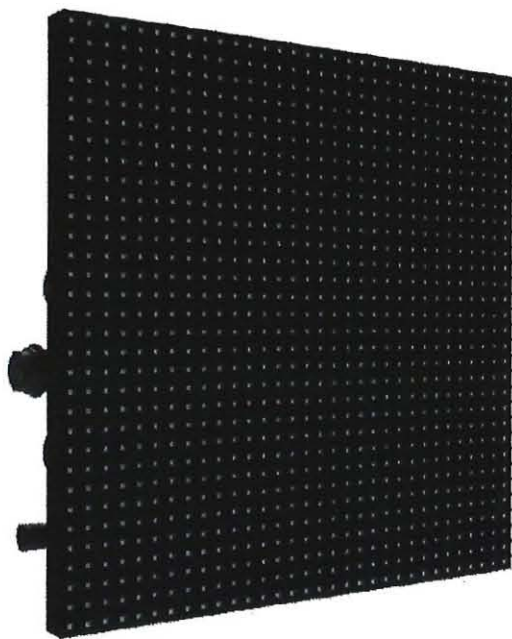
16/10/2019

Desenho N.º: 04

ANEXO III

SMD 10 – MODULE 320x320mm

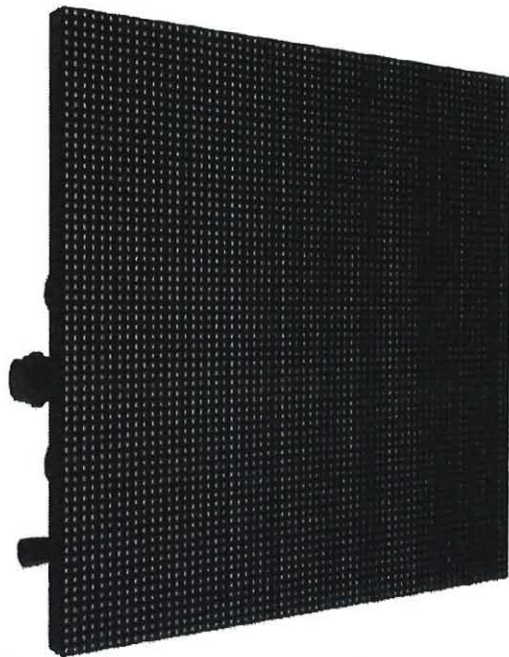
HIGH BRIGHTNESS ~~INDOOR BRIGHTNESS~~



Technical Specifications	
Application	Outdoor
Pixel pitch	10 mm
LED configuration	indoor SMD3535
Pixel density	10000 / m ²
Resolution (width × length)	32 x 32pixel
Module size (width × length)	320 mm × 320 mm
Weight / Module	3,4 kg
Intensity	6500cd / m ²
Horizontal viewing angle	> 110°
Vertical viewing angle	> 110°
Life time	100000 hours
Power supply	AC220 / 110V, 50 / 60HZ
Max. power consumption	580W/m ²
Average power consumption	200W/m ²
Driving method	1/4 scan
Color grayscale(linear)	256 × 256 × 256
Refresh rate	1400HZ
Operating temperature	-20°C -- 45°C
Operating Humidity	10 - 90%
Waterproof	IP 67 (Compliance)
Heat sink	natural air
Running mode	Uninterrupted
Structure Material	Plastic (Front)
Dimensions (Width x length x thickness)	320mm x 320mm x 63mm

SMD 5 OUTDOOR – MODULE 320x320mm

HIGH BRIGHTNESS ~~INDOOR BRIGHTNESS~~



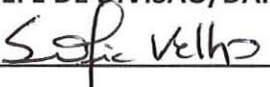
Technical Specifications	
Application	Outdoor
Pixel pitch	5 mm
LED configuration	SMD2727
Pixel density	40000 / m ²
Resolution (width × length)	64 x 64pixel
Module size (width × length)	320 mm × 320 mm
Weight / Module	3,4 kg
Intensity	5200cd / m ²
Horizontal viewing angle	> 110°
Vertical viewing angle	> 110°
Life time	100000 hours
Power supply	AC220 / 110V, 50 / 60HZ
Max. power consumption	750W/m ²
Average power consumption	250W/m ²
Driving method	1/8 scan
Color grayscale(linear)	256 × 256 × 256
Refresh rate	2800HZ
Operating temperature	0 – 35°C
Operating Humidity	10 - 90%
Waterproof	IP67 (Compliance)
Heat sink	natural air
Running mode	Uninterrupted
Structure Material	Plastic (Front)
Dimensions (Width x length x thickness)	320mm x 320mm x 63mm

DELIBERAÇÃO

4.2 – PROCEDIMENTO PARA O DIREITO DE OCUPAÇÃO DE ESPAÇOS PÚBLICOS COM OUTDOORS DIGITAIS – Concurso Público – Aprovação. A Câmara Municipal **deliberou por unanimidade** aprovar as regras Gerais e a abertura do Concurso Público relativo ao Procedimento para o Direito de Ocupação de Espaços Públicos com Outdoors Digitais.

Reunião de Câmara Municipal de 31 de outubro de 2019.

A CHEFE DE DIVISÃO/DAF,


Sofia Velho/Dra.