

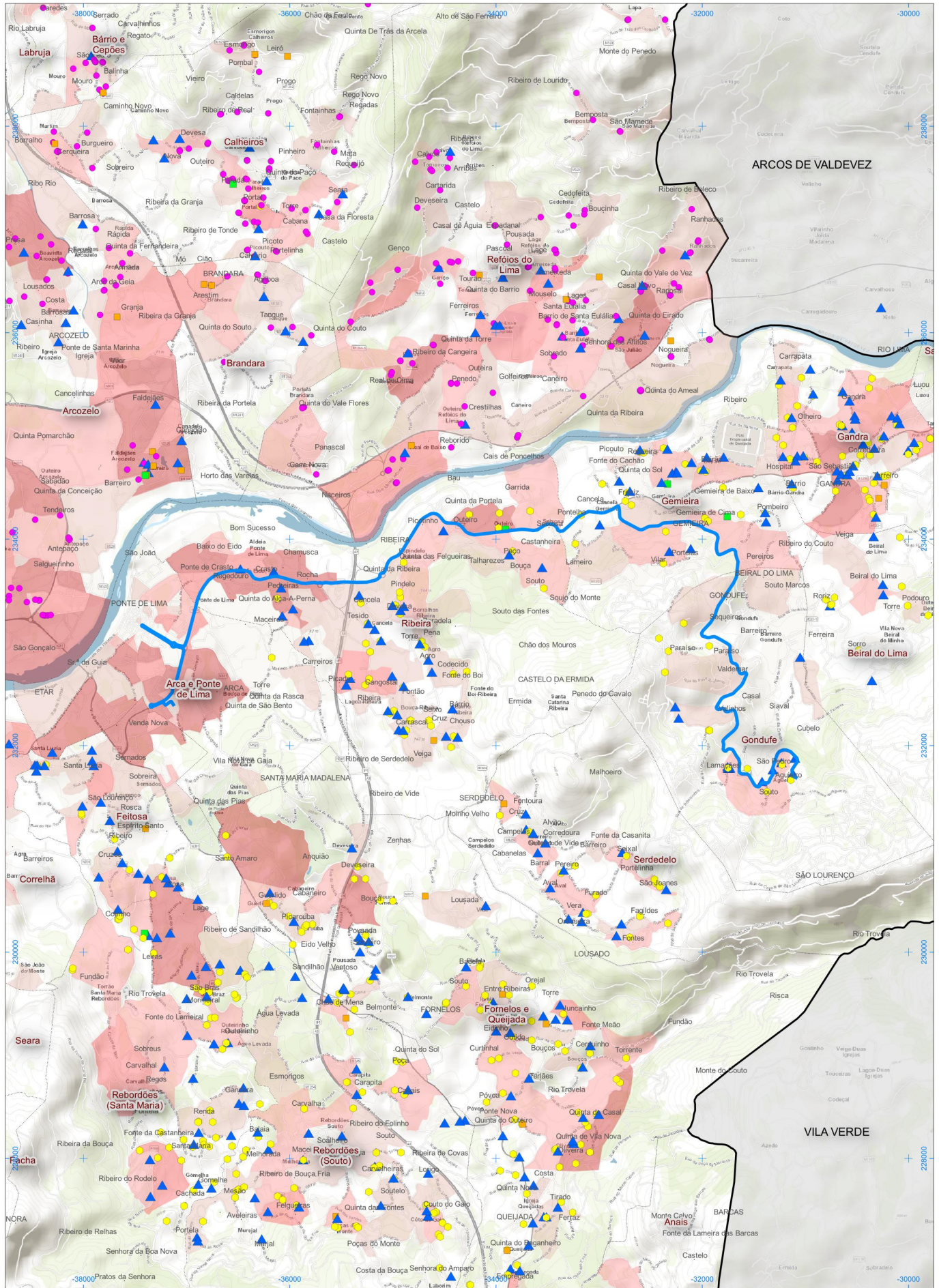
RELATÓRIO ANUAL RELATIVO AO SERVIÇO PÚBLICO DE TRANSPORTE DE PASSAGEIROS PREVISTO NO ARTIGO 7.º DO REGULAMENTO (CE) 1370/2007 E NO ARTIGO 18º DO REGULAMENTO Nº430/2019 DE 16 DE MAIO - 2021

Dimensão	Indicador	Unidade	Operador SPTP
Identificação dos Operador e dos Contratos de Serviço Público	Designação Social do operador de serviço público e marca com que operam	-	Minho Bus - Transportes do Minho Sociedade Unipessoal, Lda.
	Forma de exploração do serviço público de transporte de passageiros e respetiva forma de contratação.	-	Autorizações Provisórias
	Natureza do contrato de serviço público.	-	Nos termos da Lei nº 52/205, de 9 de junho, foram emitidas autorizações de exploração, em regime provisório - "Autorizações Provisórias", para a manutenção do serviço público de transporte de passageiros regular.
	Caracterização do Contrato de Serviço Público:		
	(i) Designação do contrato;		Protocolo de Execução para a Reativação de Serviços Mínimos Essenciais de Transporte Público
	(ii) Identificação da autoridade de transportes concedente;		Autoridade de Transportes Municipal de Ponte de Lima
	(iii) Vigência do contrato (datas de início e de fim);		O presente Protocolo entrou em vigor na data da sua assinatura (06/04/2021), produzindo efeitos retroativos a 1 de janeiro de 2021 quando aplicável e permaneceu até 31 de dezembro de 2021, com aplicação no concelho
	(iv) Estão definidas obrigações de serviço público (S/N);	-	Sim
	(v) Estão definidas compensações financeiras (S/N);	-	Sim
	(vi) Está definido regime de incentivos e penalidades associado ao desempenho;	-	Não
(v) É atribuída exclusividade (S/N);	-	Não	
(vi) Modos de transporte.	-	Rodoviário	
Lista das rotas (linhas) contratadas divididas por:			
(i) Transporte municipal, intermunicipal e inter-regional;	-	Todas as linhas são realizadas por transporte regular e são realizadas pela Rodovária D'Entre Douro e Minho, S.A e Minho Bus - Transportes do Minho Sociedade Unipessoal, Lda.	
(ii) Transporte regular e transporte flexível.	-	Transporte Municipal: Ponte de Lima - Gondufe Ponte de Lima - Mato (por Calvelo e Rebordões) Ponte de Lima - Freixo (por Rebordões) Ponte de Lima - Vilar das Almas (por V. Piães) Ponte de Lima - Labruja (por Cepões, Bairro e Arcozele) Poiares - S. Julião de Freixo (Escola) S. Julião de Freixo (Escola) - Cabaços e Fojo Lobal Ardegão - S. Julião de Freixo (Escola) S. Julião de Freixo (Escola) - Vitorino dos Piães Cadém - S. Julião de Freixo (Escola)  Transporte Inter-regional: Braga - Viana do Castelo	
Mapa do município com o desenho das rotas (linhas) contratadas e identificação das povoações com mais de 40 habitantes.	-	Ver anexo I	
Oferta	N.º de linhas exploradas e respetiva extensão.	Un.	11 Linhas; 209,4 Km
	N.º de circulações:		
	(i) Totais anuais;	Un.	-
	(ii) Média diária nos dias úteis;	-	-
	(iii) Média diária nos fins de semana e feriados.	-	-
	% da população do município servida por transportes públicos.	%	83,2% (Dados dos Censos 2011 e Traçado da Rede de Transportes do Município de Ponte de Lima)
	N.º de veículos.km produzidos.	10 <sup>3</sup> VKm	-
N.º de lugares.km produzidos.	10 <sup>3</sup> LKkm	-	
Indicação das opções disponíveis em termos de títulos de transporte, designadamente o preço:			
(i) Títulos ocasionais;	-		
(ii) Títulos monomodais;		Ver anexo II	
(iii) Títulos intermodais e/ou assinaturas;			
Procura	N.º de passageiros transportados.	Un.	-
	N.º de passageiros.km transportados.	10 <sup>3</sup> PKm	-
	Taxa de ocupação média anual da frota.	%	-
	Taxa de fraude detetada.	%	-
Material circulante (frota)	Número de veículos da frota por:		
	(i) Tipo de combustível;	Un.	-
	(ii) Por norma ambiental EURO;	-	-
	(iii) Com e sem acessibilidade a pessoas com mobilidade condicionada;	-	-
(iv) Por lotação.	-	-	
Idade média da frota	Anos	-	
Indicadores Económico-Financeiros	Recargas tarifárias anuais por título de transporte.	10 <sup>3</sup> Euro	Recarga de títulos ocasionais - 39 071,13€
	Gastos totais da Autoridade de Transporte com o serviço público de transporte de passageiros, por contrato, discriminando a seguinte informação:		
	(i) Compensações por obrigações de serviço público;	10 <sup>3</sup> Euro	Indemnizações compensatórias - 196 256,17€ S/IVA
	(ii) Remuneração pela prestação do serviço público;	-	-
	(iii) Compensações tarifárias (por ex. 4, 18, Sub_23, Social+);	-	-
	(iv) Outros subsídios à exploração;	-	-
(v) Outros gastos.	-	Passes escolares - 136 012,37€ S/IVA	
Valor do investimento da Autoridade de Transporte no âmbito do serviço público de transporte de passageiros:	10 <sup>3</sup> Euro	-	
(i) Em material circulante;			
(ii) Outros investimentos.			
Qualidade e segurança	Índice de regularidade (IR).	%	-
	Índice de pontualidade (IP5).	%	-
	Resumo dos resultados do último inquérito de satisfação realizado aos passageiros e potenciais passageiros.	-	-
	N.º de reclamações por motivo.	Un.	-
	Atendimento ao público: formas e locais de atendimento (físicos, telefónicos, online), pontos de vendas de bilhetes, aplicações informáticas.	-	Atendimento telefónico Página web Pontos de venda de bilhetes - 1
N.º de acidentes de viação (safety), por tipo de acidente.	Un.	-	
N.º de incidentes de segurança (security)	Un.	-	
Sustentabilidade	Emissões de gases com efeito de estufa (GEE) associado à prestação do serviço de transporte de passageiros.	tCO2eq	-
	Consumo anual de energia, por fonte de energia (gasóleo, GPL, gás natural, eletricidade e outros).	L, kWh, m <sup>3</sup>	-

Anexo I



# LINHA: Ponte de Lima - Gondufe



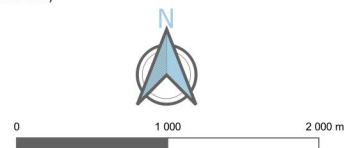
— Linha a Contratar

Residência dos Alunos (>1.º Ciclo) - Vai para?

- EB 2 e 3 António Feijó
- EB Correlhã
- EB Freixo
- EBS Arcozelo 1
- EBS Arcozelo 2
- EPRALIMA
- Escola Profissional Agrícola
- ▲ Escola Secundária Geral
- ▲ Escola Secundária (Profissional)

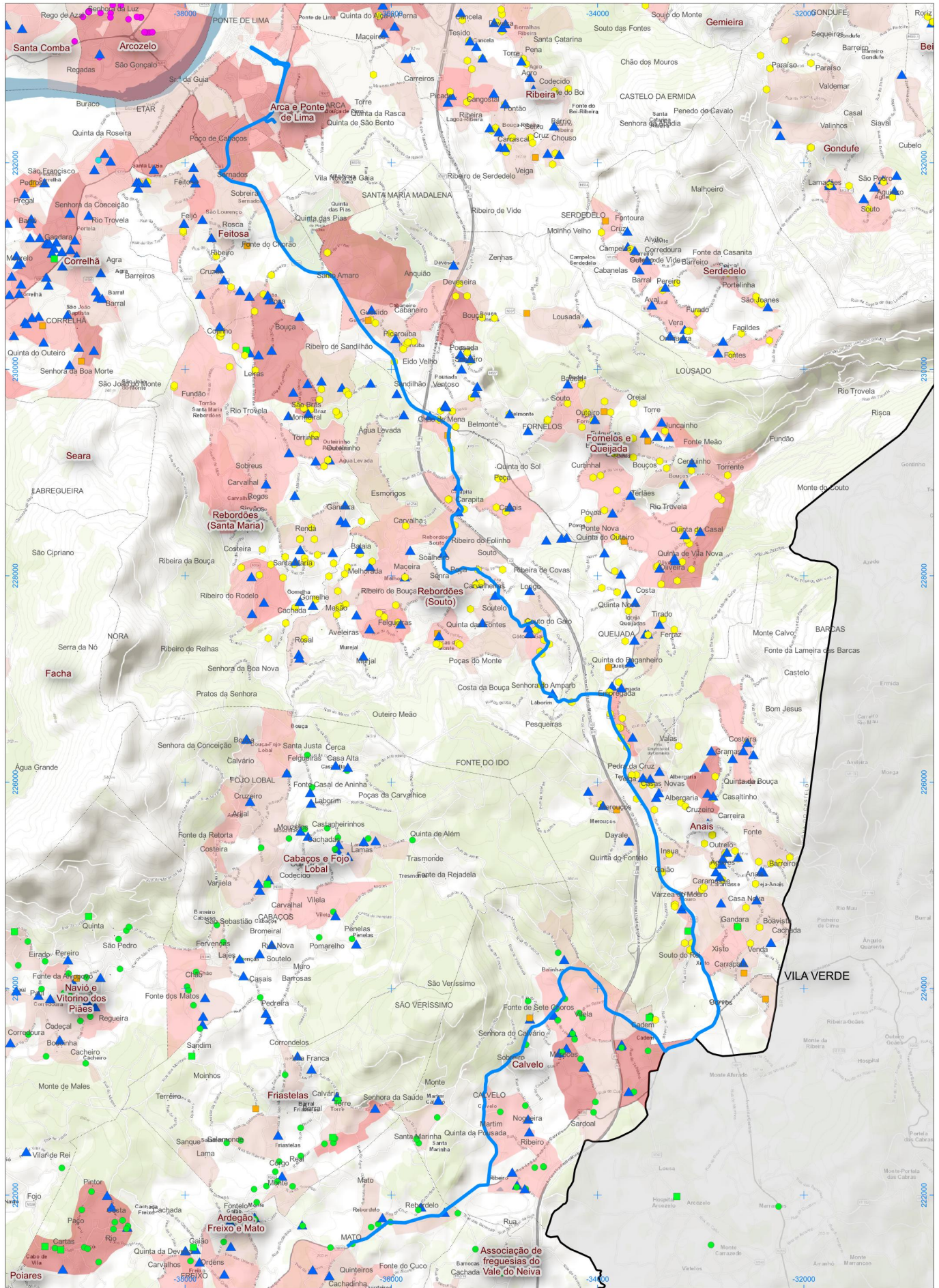
População Residente (BGRI INE2011)

- 0 - 25
- 25 - 40
- 40 - 60
- 60 - 80
- 80 - 242





# LINHA: Ponte de Lima - Mato (por Calvelo e Rebordões)



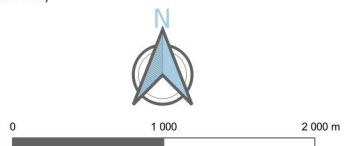
— Linha a Contratar

Residência dos Alunos (>1.º Ciclo) - Vai para?

- EB 2 e 3 António Feijó
- EB Correlhã
- EB Freixo
- EBS Arcozelo 1
- EBS Arcozelo 2
- EPRALIMA
- Escola Profissional Agrícola
- ▲ Escola Secundária Geral
- ▲ Escola Secundária (Profissional)

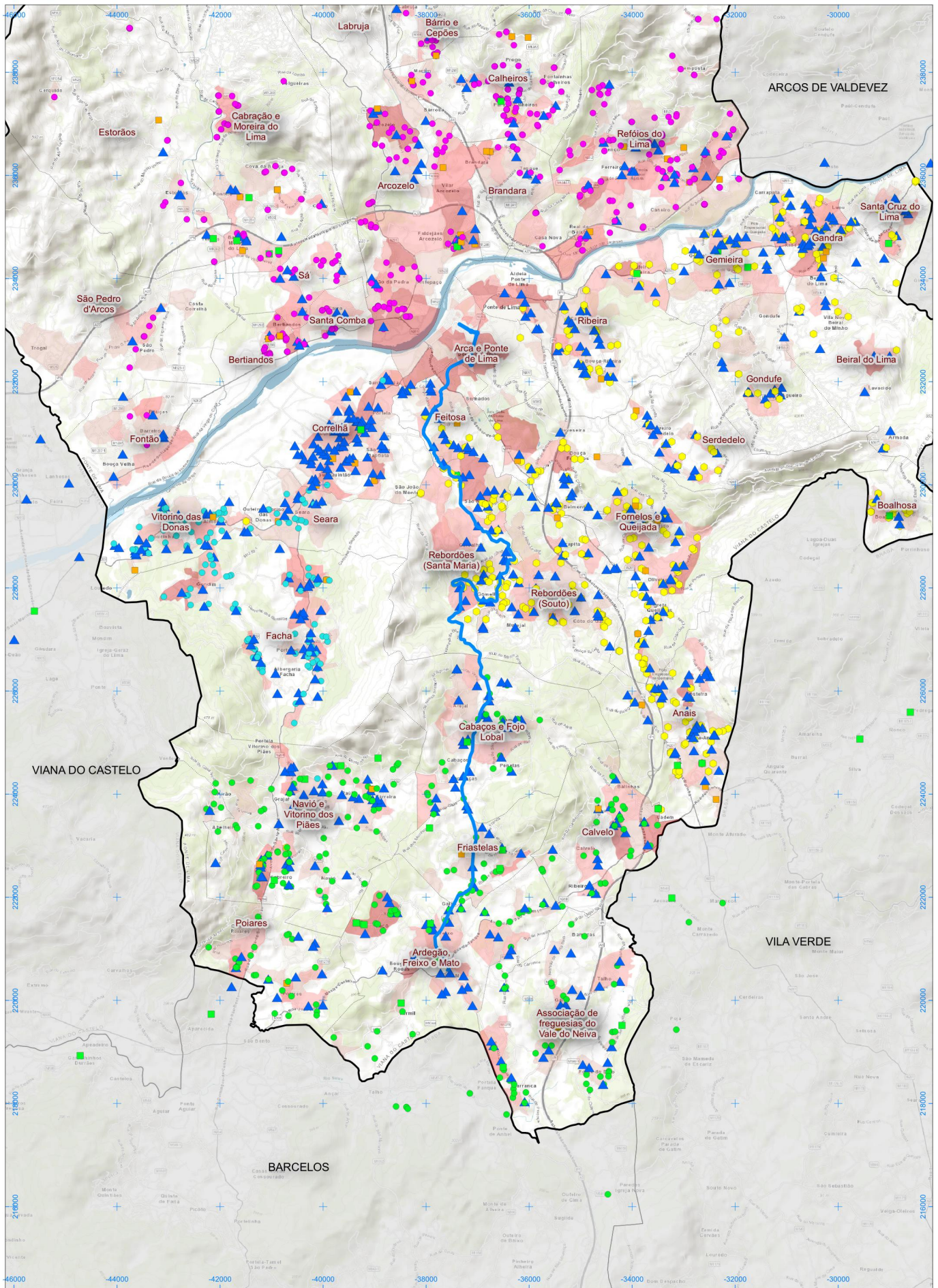
População Residente (BGRI INE2011)

- 0 - 25
- 25 - 40
- 40 - 60
- 60 - 80
- 80 - 242





# LINHA: Ponte de Lima - Freixo (por Rebordões)



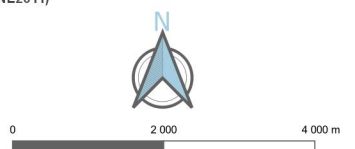
— Linha a Contratar

Residência dos Alunos (>1.º Ciclo) - Vai para?

- EB 2 e 3 António Feijó
- EB Correlhã
- EB Freixo
- EBS Arcozelo 1
- EBS Arcozelo 2
- EPRALIMA
- Escola Profissional Agrícola
- Escola Secundária Geral
- Escola Secundária (Profissional)

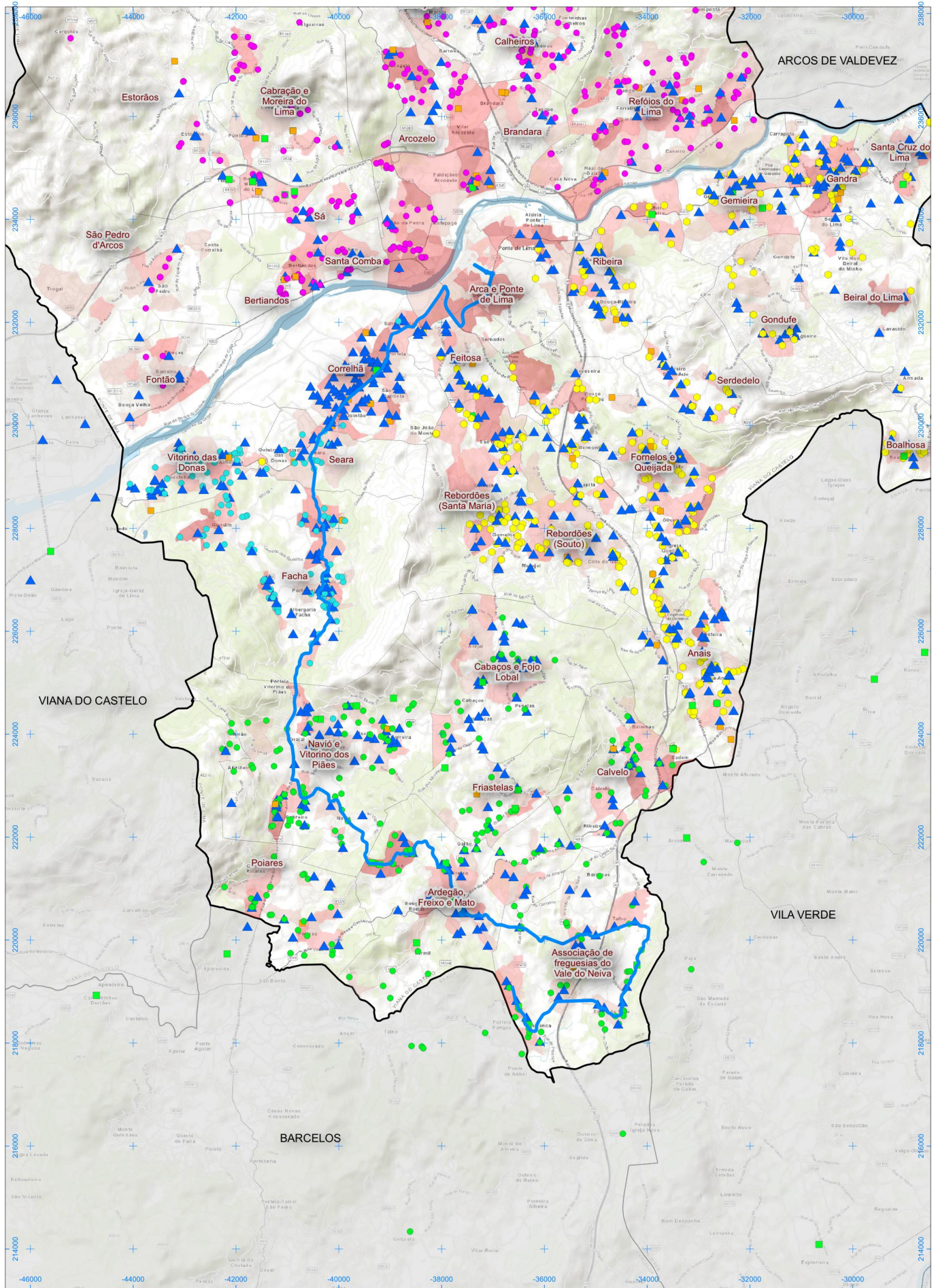
População Residente (BGRI INE2011)

- 0 - 25
- 25 - 40
- 40 - 60
- 60 - 80
- 80 - 242





# LINHA: Ponte de Lima - Vilar das Almas (por V. Piães)



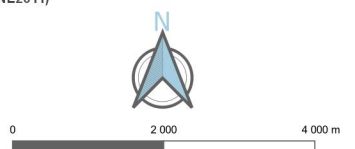
— Linha a Contratar

Residência dos Alunos (>1.º Ciclo) - Vai para?

- EB 2 e 3 António Feijó
- EB Correlhã
- EB Freixo
- EBS Arcozelo 1
- EBS Arcozelo 2
- EPRALIMA
- Escola Profissional Agrícola
- ▲ Escola Secundária Geral
- ▲ Escola Secundária (Profissional)

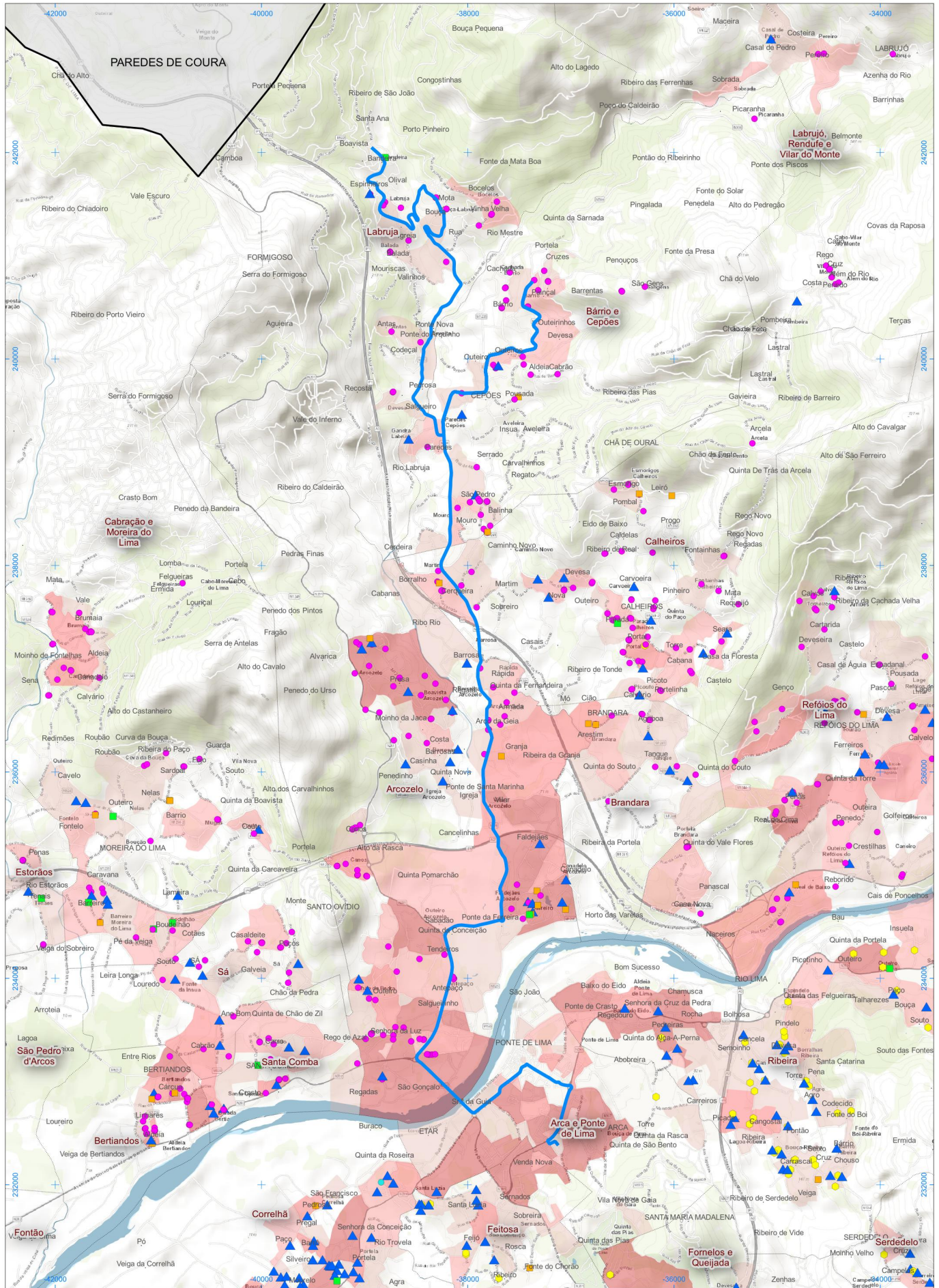
População Residente (BGRI INE2011)

- 0 - 25
- 25 - 40
- 40 - 60
- 60 - 80
- 80 - 242





# LINHA: Ponte de Lima - Labruja (por Cepões, Bárrio e Arcozelo)



— Linha a Contratar

Residência dos Alunos (>1.º Ciclo) - Vai para?

- EB 2 e 3 António Feijó
- EB Correlhã
- EB Freixo
- EBS Arcozelo 1
- EBS Arcozelo 2
- EPRALIMA
- Escola Profissional Agrícola
- ▲ Escola Secundária Geral
- ▲ Escola Secundária (Profissional)

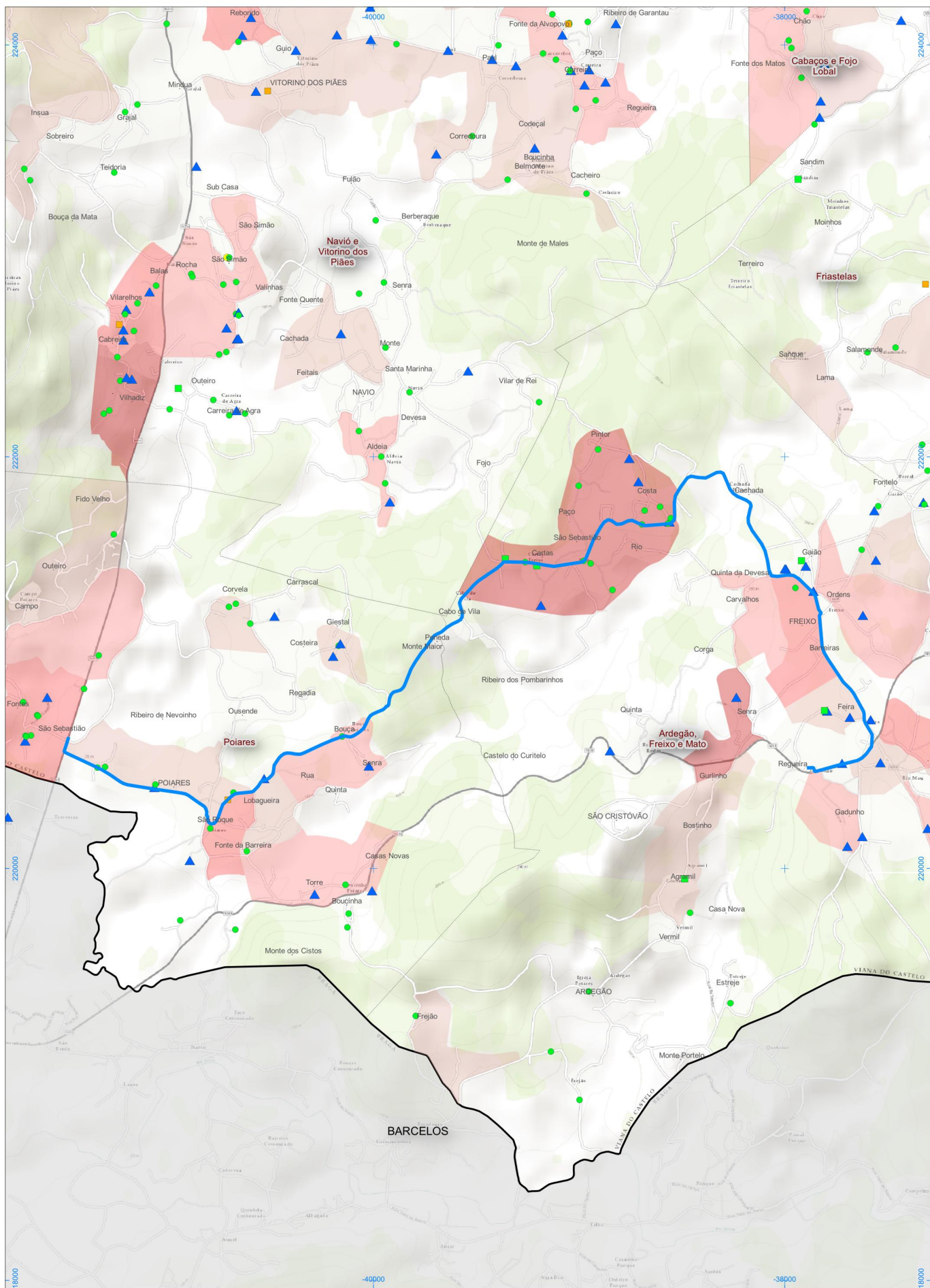
População Residente (BGRI INE2011)

- 0 - 25
- 25 - 40
- 40 - 60
- 60 - 80
- 80 - 242





# LINHA: Poiares - S. Julião do Freixo (Escola)



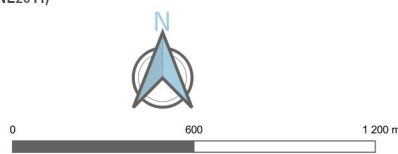
— Linha a Contratar

Residência dos Alunos (>1.º Ciclo) - Vai para?

- EB 2 e 3 António Feijó
- EB Correlhã
- EB Freixo
- EBS Arcozelo 1
- EBS Arcozelo 2
- EPRALIMA
- Escola Profissional Agrícola
- ▲ Escola Secundária Geral
- ▲ Escola Secundária (Profissional)

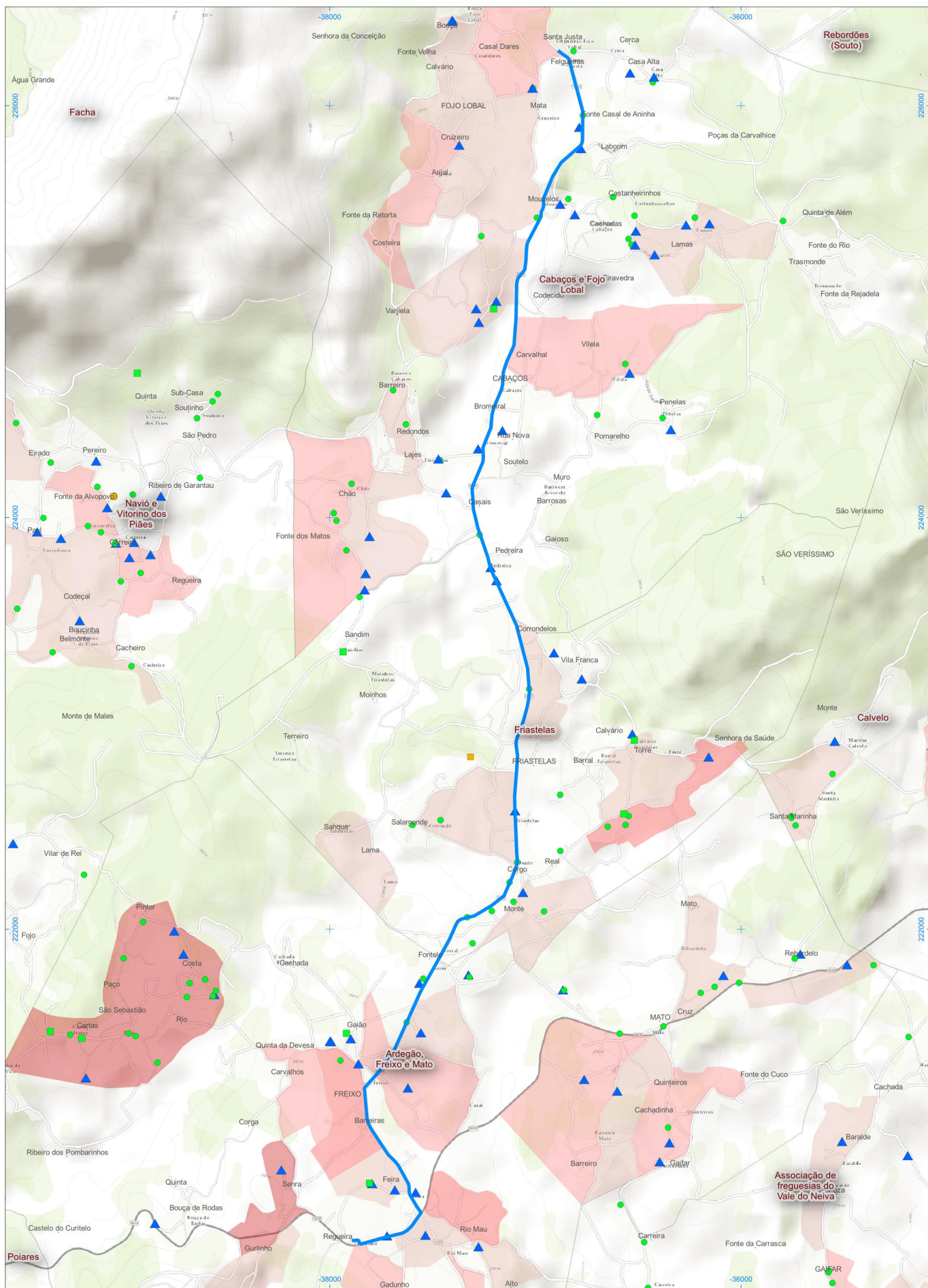
População Residente (BGRI INE2011)

- 0 - 25
- 25 - 40
- 40 - 60
- 60 - 80
- 80 - 242





# LINHA: S. Julião Freixo (Escola) - Cabaços e Fojo Lobal



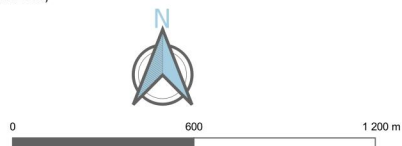
— Linha a Contratar

Residência dos Alunos (>1.º Ciclo) - Vai para?

- EB 2 e 3 António Feijó
- EB Correlhã
- EB Freixo
- EBS Arcozelo 1
- EBS Arcozelo 2
- EPRALIMA
- Escola Profissional Agrícola
- ▲ Escola Secundária Geral
- ▲ Escola Secundária (Profissional)

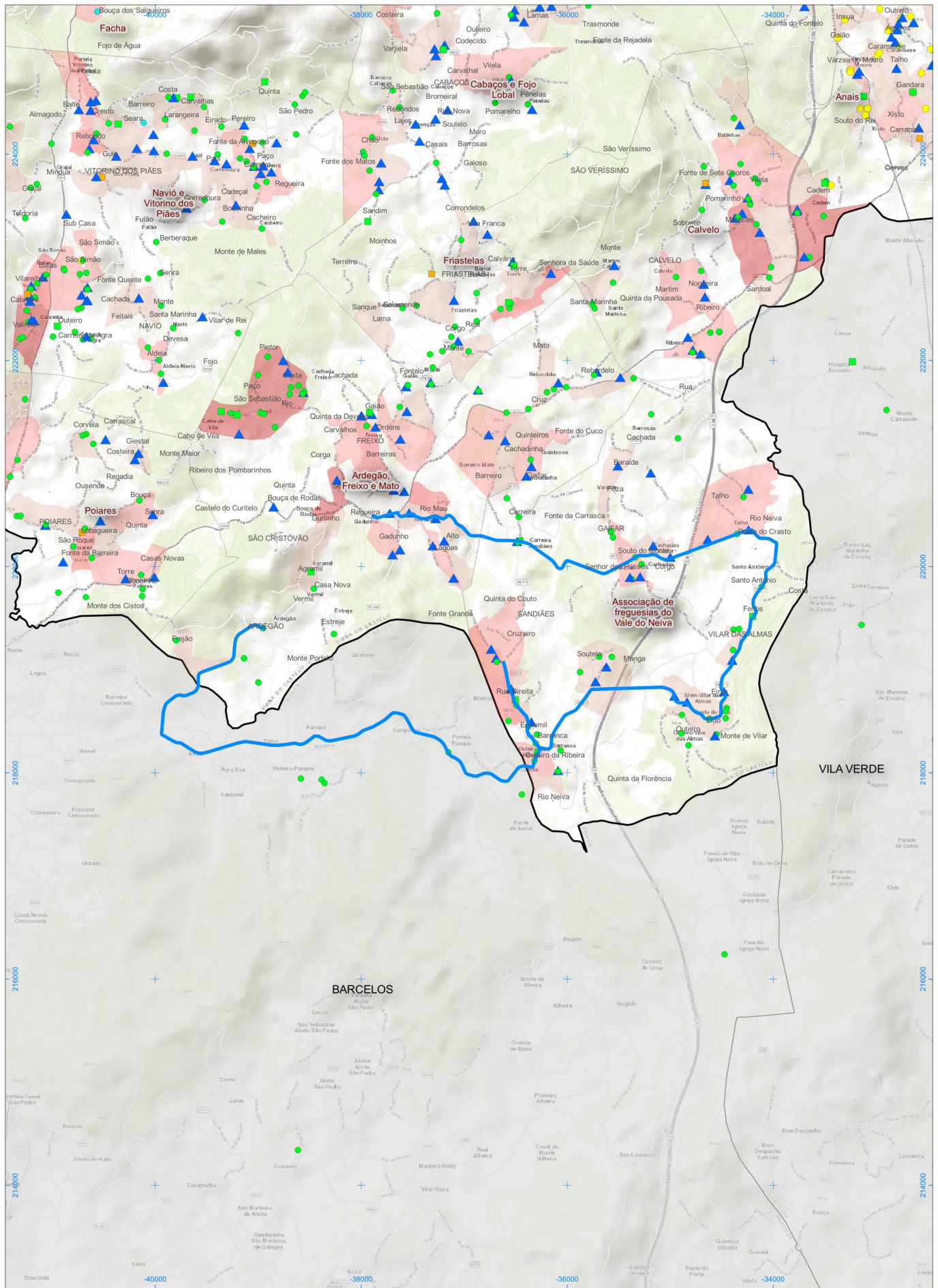
População Residente (BGRI INE2011)

- 0 - 25
- 25 - 40
- 40 - 60
- 60 - 80
- 80 - 242





# LINHA: Ardeção - S. Julião de Freixo (Escola)



— Linha a Contratar

Residência dos Alunos (>1.º Ciclo) - Vai para?

- EB 2 e 3 António Feijó
- EB Correlhã
- EB Freixo
- EBS Arozelo 1
- EBS Arozelo 2
- EPRALIMA
- Escola Profissional Agrícola
- ▲ Escola Secundária Geral
- ▲ Escola Secundária (Profissional)

População Residente (BGRI INE2011)

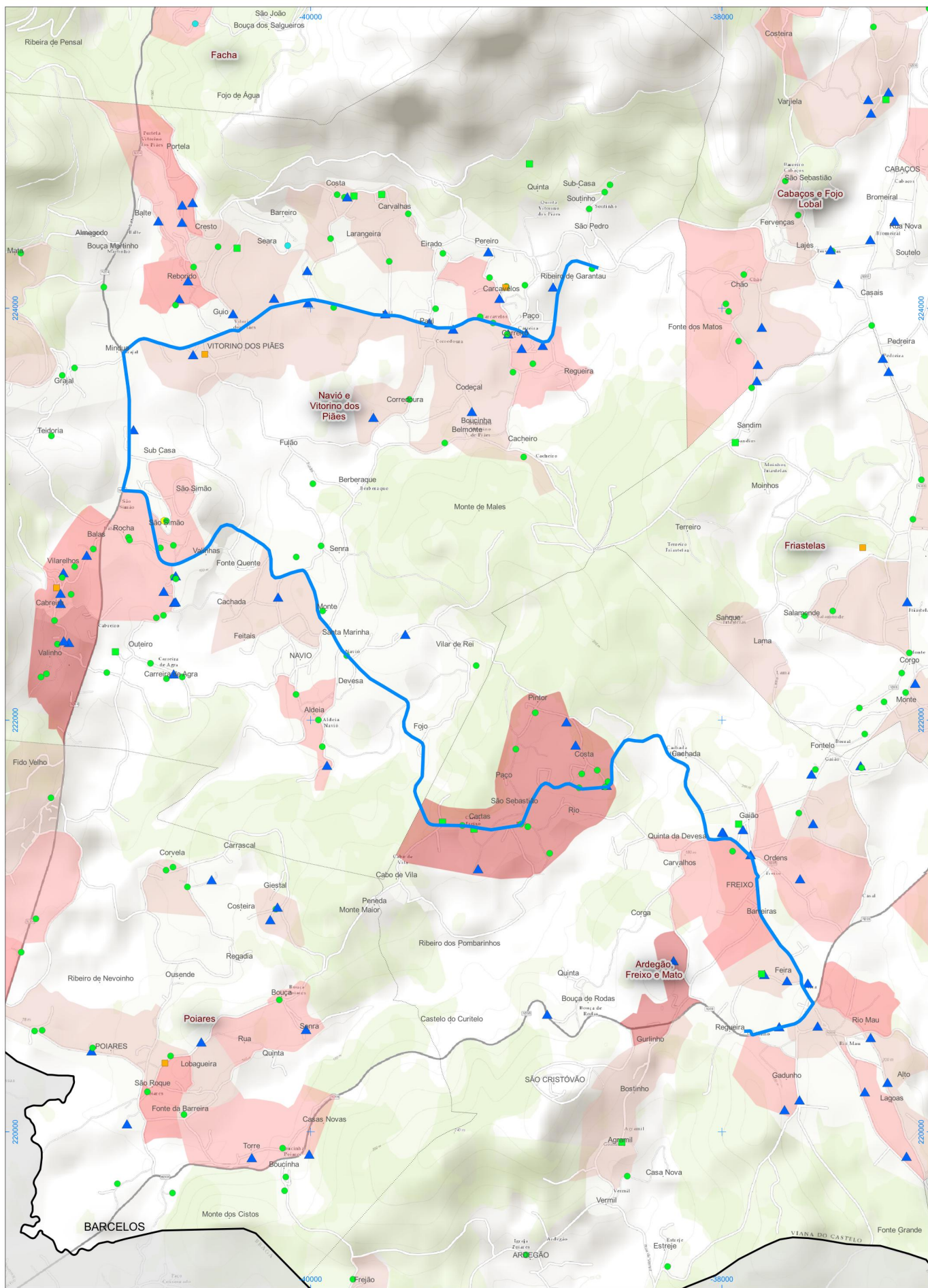
- 0 - 25
- 25 - 40
- 40 - 60
- 60 - 80
- 80 - 242



0 1 000 2 000 m



# LINHA: S. Julião de Freixo (Escola) - Vitorino dos Piães



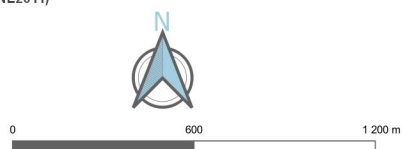
— Linha a Contratar

Residência dos Alunos (>1.º Ciclo) - Vai para?

- EB 2 e 3 António Feijó
- EB Correlhã
- EB Freixo
- EBS Arcozelo 1
- EBS Arcozelo 2
- EPRALIMA
- Escola Profissional Agrícola
- ▲ Escola Secundária Geral
- ▲ Escola Secundária (Profissional)

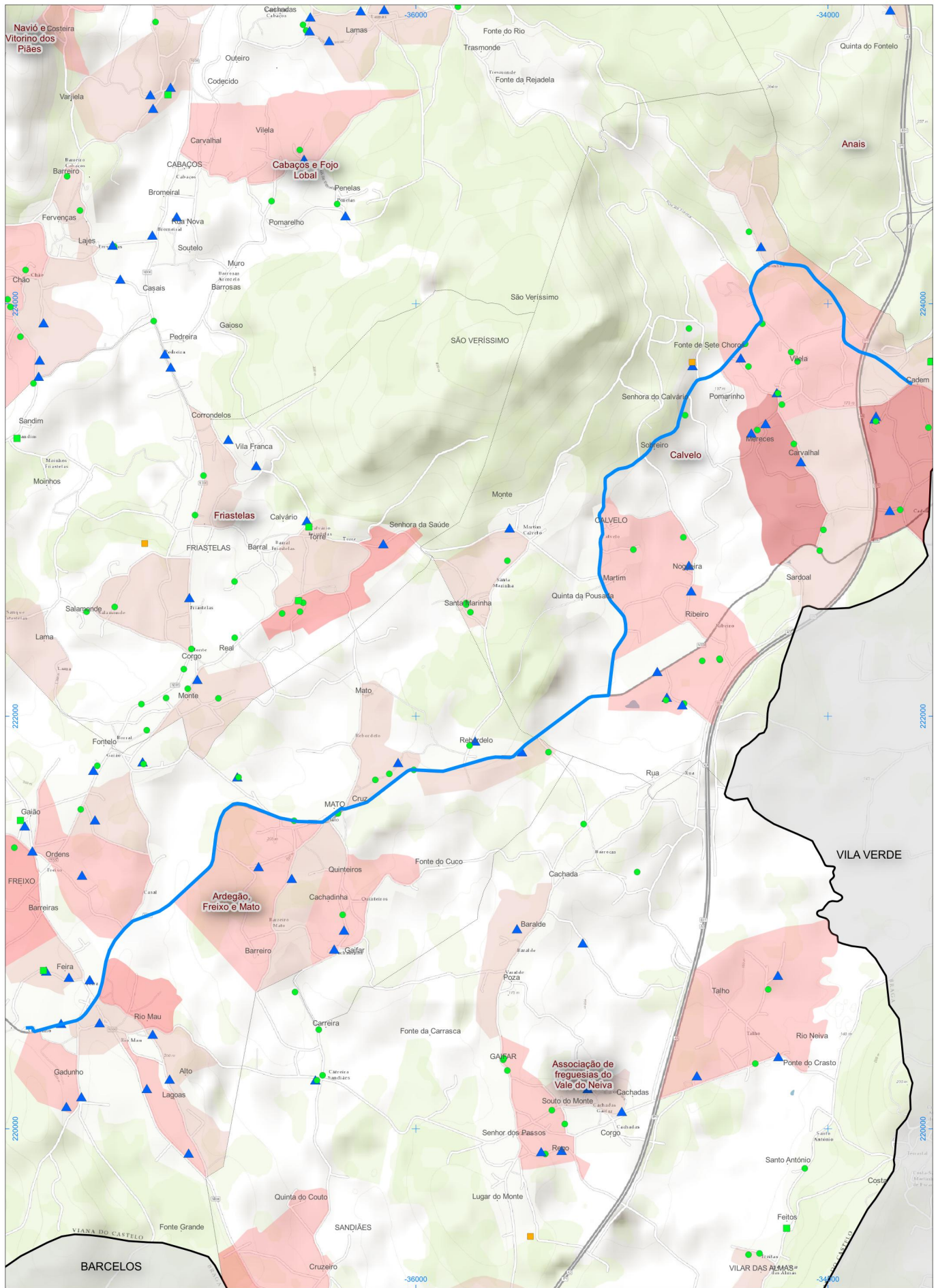
População Residente (BGRI INE2011)

- 0 - 25
- 25 - 40
- 40 - 60
- 60 - 80
- 80 - 242





# LINHA: Cadem - S. Julião de Freixo (Escola)



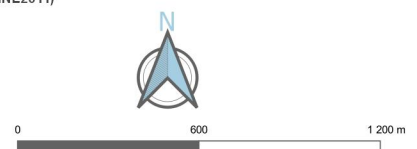
— Linha a Contratar

Residência dos Alunos (>1.º Ciclo) - Vai para?

- EB 2 e 3 António Feijó
- EB Correlhã
- EB Freixo
- EBS Arcozelo 1
- EBS Arcozelo 2
- EPRALIMA
- Escola Profissional Agrícola
- Escola Secundária Geral
- ▲ Escola Secundária (Profissional)

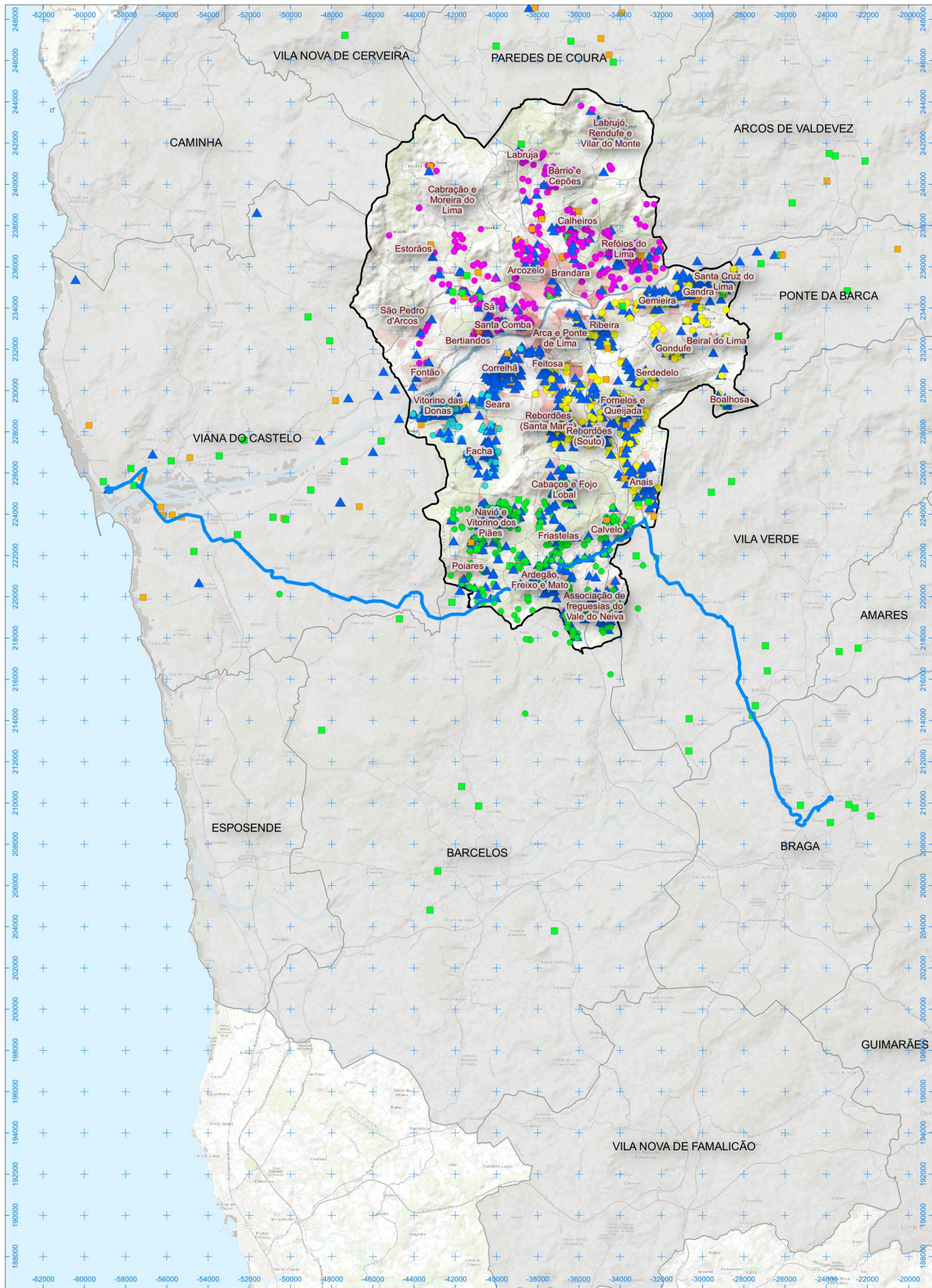
População Residente (BGRI INE2011)

- 0 - 25
- 25 - 40
- 40 - 60
- 60 - 80
- 80 - 242





# LINHA: Braga - Viana do Castelo



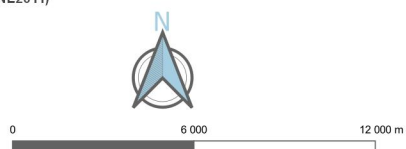
— Linha a Contratar

Residência dos Alunos (>1.º Ciclo) - Vai para?

- EB 2 e 3 António Feijó
- EB Correlhã
- EB Freixo
- EBS Arcozelo 1
- EBS Arcozelo 2
- EPRALIMA
- Escola Profissional Agrícola
- Escola Secundária Geral
- Escola Secundária (Profissional)

População Residente (BGRI INE2011)

- 0 - 25
- 25 - 40
- 40 - 60
- 60 - 80
- 80 - 242





## Anexo II





MUNICÍPIO PONTE DE LIMA  
TERRA RICA DA HUMANIDADE

	0,00%
TAT	0,00%
1,5 x TAT	0,00%

Bilhetes Simples, Carreiras não automatizadas:		
Escalões		jan-21
		PVP - Preço Arr. 5 cent.
0	2	1,050 €
3	4	1,450 €
5	6	1,900 €
7	8	2,150 €
9	10	2,250 €
11	12	2,350 €
13	14	2,450 €
15	16	2,600 €
17	18	2,800 €
19	20	2,950 €
21	22	3,200 €
23	24	3,350 €
25	28	3,600 €
29	32	3,800 €
33	36	4,050 €
37	40	4,300 €
41	44	4,350 €
45	48	4,450 €
49	50	4,600 €
51	52	5,000 €
53	56	5,300 €
57	60	5,500 €
61	65	5,700 €
66	70	5,800 €
71	75	5,900 €
76	80	6,100 €
81	85	6,300 €
86	90	6,400 €
91	95	6,500 €
96	100	6,650 €
101	110	6,750 €
111	120	7,200 €
121	130	7,450 €

Passe de linha mensal para número ilimitado de viagens		
Escalões		jan-21
		PVP - Preço Arr. 5 cent.
0	4	28,100 €
5	8	40,100 €
9	12	50,650 €
13	16	62,550 €
17	20	72,850 €
21	24	83,350 €
25	28	93,850 €
29	32	101,700 €
33	36	110,600 €
37	40	115,600 €
41	44	120,250 €
45	48	125,050 €
49	52	129,100 €
53	56	128,600 €
57	60	128,600 €
60+		131,000 €