


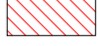


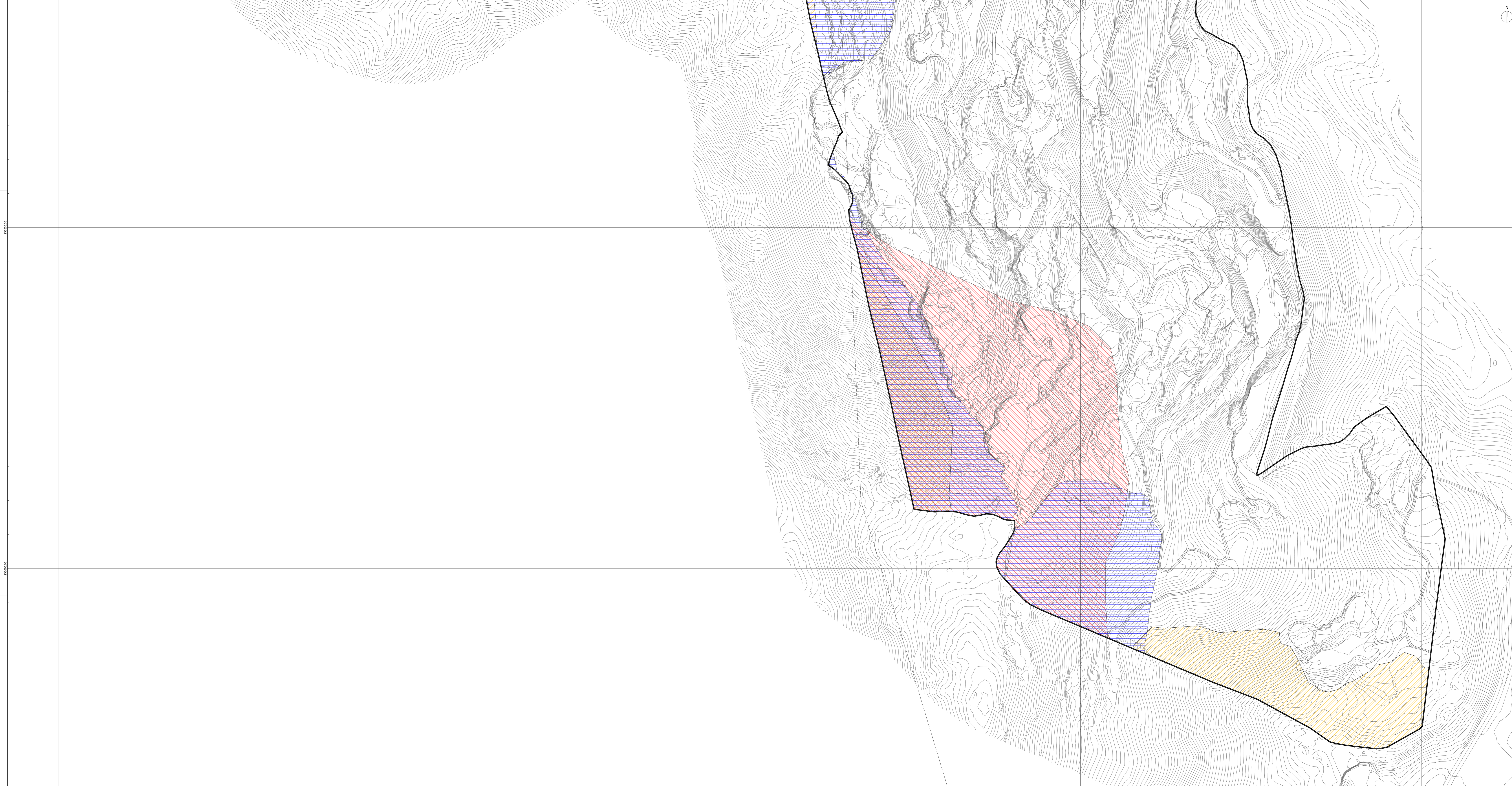



LEGENDA

-  ÁREA DE INTERVENÇÃO DO PIER-NPPF
-  LIMITES ADMINISTRATIVOS DE FREGUESIA (CAOP 2018)
-  ÁREAS PERCORRIDAS POR INCÊNDIOS
-  ÁREA ARDIDA EM 2009
-  ÁREA ARDIDA EM 2013
-  ÁREA ARDIDA EM 2016



Entidade proprietária: Câmara Municipal de Ponte de Lima
 Entidade produtora da cartografia de base: Geoglobal, Sistemas de Informação Geográfica, Lda
 Data de cartografia de base: 03/05/2014
 Data de homologação: 25/03/2015
 Sistema de referência: ETRS 89 Portugal TM00
 Datum: ETRS 89
 Projeção cartográfica: Transversa Mercator
 Escala horizontal e vertical: Atómica - Em metro Quadrático (0,4), Paramétrica - Em metro Quadrático (0,3)

	CÂMARA MUNICIPAL DE PONTE DE LIMA PLANO DE INTERVENÇÃO EM ESPAÇO RÚSTICO DO NÚCLEO DE PEDREIRAS DAS PEDRAS FINAS		Escala: 1:50.000 Folha: 02.1-B
	Planta de condicionantes Áreas percorridas por incêndios 2008-2017		Data: 18 de Setembro de 2018 Autor: M. Galvão dos Santos